

### ARMADIO MODELLO PEGASO 65



#### CARATTERISTICHE COSTRUTTIVE

Materiale: lamiera FE 42 spessore mm 8/10 -  
 Peso: kg 11 - Verniciatura: con polvere epossidica colore rosso RAL 3000. L'armadio è completo di 1 serratura con 2 chiavi, 2 ripiani regolabili in altezza, 1 ripiano di base, 1 adesivo simbolo di identificazione e 1 adesivo per la registrazione della dotazione.

Art.	Codice	Modello	Dimensioni mm Larg. x Alt. x Prof.
2085	<b>MB65A</b>	Pegaso 65 vuoto	450 x 650 x 250

### ARMADIO MODELLO MB 90 NF



#### CARATTERISTICHE COSTRUTTIVE

Materiale: lamiera FE 42 spessore mm 10/10  
 Peso: kg 11 Verniciatura: con polvere epossidica colore rosso RAL 3000. L'armadio è completo di 1 serratura con 2 chiavi, 1 adesivo simbolo di identificazione, lastra NON FRANGIBILE in policarbonato trasparente e 6 ganci a parete a posizione fissa.

Art.	Codice	Modello	Dimensioni mm Larg. x Alt. x Prof.
2112	<b>MB90NF</b>	MB90NF vuoto	500 x 700 x 260

### ARMADIO MODELLO MB 90

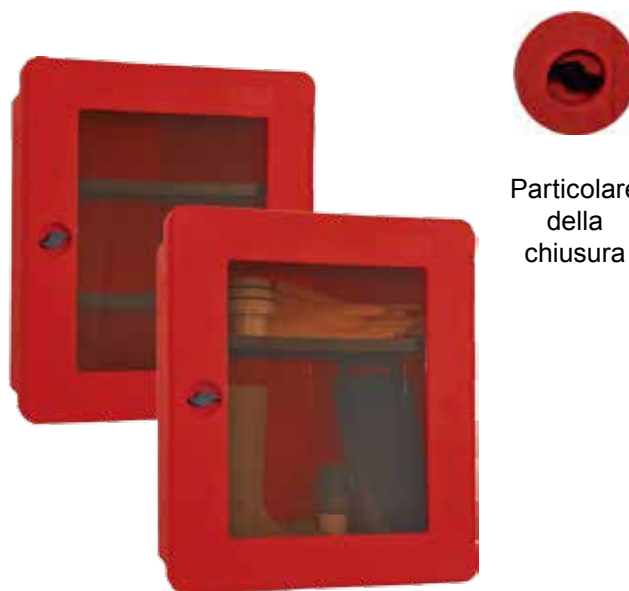


#### CARATTERISTICHE COSTRUTTIVE

Materiale: lamiera FE 42 spessore mm 10/10 -  
 Peso: kg 11 - Verniciatura: con polvere epossidica colore rosso RAL 3000. L'armadio è completo di 1 serratura con 2 chiavi, 1 adesivo simbolo di identificazione, lastra frangibile "SAFE CRASH" (art. 1003 cod. V90 dim. 335x545 mm) e 6 ganci a parete a posizione fissa.

Art.	Codice	Modello	Dimensioni mm Larg. x Alt. x Prof.
2110	<b>MB90</b>	MB90 vuoto	500 x 700 x 260

### ARMADIO MODELLO MB 65 IN POLIPROPILENE



Particolare della chiusura

Prodotto in polipropilene di prima scelta composto da due parti: cassa e coperchio.

L'armadio è dotato di 2 ripiani. Processo di produzione: stampaggio ad iniezione.

Art.	Codice	Modello	Dimensioni mm Larg. x Alt. x Prof.
2088	<b>MB65ABS</b>	MULTIUSO IN ABS	645 x 745 x 296

# DISPOSITIVI DI PROTEZIONE INDIVIDUALE (D.P.I.) ARMADI



## ARMADIO MODELLO MB 95



### CARATTERISTICHE COSTRUTTIVE

Materiale: lamiera FE 42 spessore mm 10/10 Peso: kg 29 Verniciatura: con polvere epossidica colore rosso RAL 3000.

L'armadio è completo di 1 serratura con 2 chiavi, 1 adesivo simbolo di identificazione, 1 lastra "SAFE CRASH" (art. 1004 cod. V100 dimensioni 550x810) e 3 ripiani regolabili in altezza.

Art.	Codice	Modello	Dimensioni mm Larg. x Alt. x Prof.
2120	<b>MB95</b>	MB95 vuoto	730 x 1000 x 400

## ARMADIO MODELLO MB 95 NF



### CARATTERISTICHE COSTRUTTIVE

Materiale: lamiera FE 42 spessore mm 10/10 Peso: kg 29 Verniciatura: con polvere epossidica colore rosso RAL 3000. L'armadio è completo di 1 serratura con 2 chiavi, 1 adesivo simbolo di identificazione, lastra NON FRANGIBILE in policarbonato trasparente e 3 ripiani regolabili in altezza. Ogni armadio è dotato di 1 cassetta portachiaavi con sigillo di sicurezza e lastra infrangibile contenente la chiave di apertura dell'armadio.

### CASSETTA PORTACHIAVI CON SIGILLO DI SICUREZZA E LASTRA INFRANGIBILE



Art.	Codice	Modello	Dimensioni mm Larg. x Alt. x Prof.
2122	<b>MB95NF</b>	MB95NF vuoto	730 x 1000x 400

Art.	Codice
1841	<b>CPSS</b>

# DISPOSITIVI DI PROTEZIONE INDIVIDUALE (D.P.I.) ARMADI



## ARMADIO MODELLO MB 100



### CARATTERISTICHE COSTRUTTIVE

Materiale: lamiera FE 42 spessore mm 10/10  
Peso: kg 38 Verniciatura: con polvere epossidica colore rosso RAL 3000. L'armadio è completo di 2 serrature con chiavi, 1 adesivo di identificazione, 2 lastre "SAFE CRASH" (1 art. 1004 cod. V100 dimensioni 550x810, e 1 art. 1005 cod. V100P dimensioni 150x810) e 3+3 ripiani regolabili in altezza.

Art.	Codice	Modello	Dimensioni mm Larg. x Alt. x Prof.
2100	<b>MB100</b>	MB100 vuoto	1000 x 1000 x 400

## ARMADIO MODELLO MB 100 NF



### CARATTERISTICHE COSTRUTTIVE

Materiale: lamiera FE 42 spessore mm 10/10 Peso: kg 38 Verniciatura: con polvere epossidica colore rosso RAL 3000.

L'armadio è completo di 2 serrature con chiavi, 1 adesivo di identificazione, 2 lastre NON FRANGIBILI e 3+3 ripiani regolabili in altezza. Ogni armadio è dotato di 1 cassetta portachiavi con sigillo di sicurezza e lastra infrangibile contenente le chiavi di apertura dell'armadio.

### CASSETTA PORTACHIAVI CON SIGILLO DI SICUREZZA E LASTRA INFRANGIBILE



Art.	Codice	Modello	Dimensioni mm Larg. x Alt. x Prof.
2104	<b>MB100NF</b>	MB100NF vuoto	1000 x 1000 x 400

Art.	Codice
1841	<b>CPSS</b>

# DISPOSITIVI DI PROTEZIONE INDIVIDUALE (D.P.I.) ARMADI



## ARMADIO MODELLO MB 102



### CARATTERISTICHE COSTRUTTIVE

Materiale: lamiera FE 42 spessore mm 10/10  
 Peso: kg 38 Verniciatura: con polvere epossidica colore rosso RAL 3000. L'armadio è completo di 1 serratura con 2 chiavi, 2 adesivi simbolo di identificazione, 2 lastre "SAFE CRASH" (art. 1013 cod. V102 dimensioni 345x810) e 3 ripiani regolabili in altezza.

Art.	Codice	Modello	Dimensioni mm Larg. x Alt. x Prof.
2102	<b>MB102</b>	MB102 vuoto	1000 x 1000 x 400

## ARMADIO MODELLO MB 102 NF



### CARATTERISTICHE COSTRUTTIVE

Materiale: lamiera FE 42 spessore mm 10/10 Peso: kg 38 Verniciatura: con polvere epossidica colore rosso RAL 3000. L'armadio è completo di 1 serratura con 2 chiavi, 2 adesivi simbolo di identificazione, 2 lastre NON FRANGIBILI e 3 ripiani regolabili in altezza. Ogni armadio è dotato di 1 cassetta portachiavi con sigillo di sicurezza e lastra infrangibile contenente la chiave di apertura dell'armadio.

### CASSETTA PORTACHIAVI CON SIGILLO DI SICUREZZA E LASTRA INFRANGIBILE



Art.	Codice	Modello	Dimensioni mm Larg. x Alt. x Prof.
2105	<b>MB102NF</b>	MB102NF vuoto	1000 x 1000x 400

Art.	Codice
1841	<b>CPSS</b>

### ARMADIO MODELLO MB 012



### CARATTERISTICHE COSTRUTTIVE

Armadio antincendio di sicurezza, di colore rosso RAL3000, realizzato in lamiera 10/10 con conformazione antinfortunistica, chiusura con serrature a chiave, dotato di due ante che ruotano su cerniere rinforzate in acciaio 15/10 e tre ripiani regolabili in altezza.



Art.	Codice	Modello	Dimensioni mm Larg. x Alt. x Prof.
2116	<b>MB012</b>	MB012 vuoto	900 x 920 x 360

L'armadio viene fornito in kit di montaggio riducendo di molto gli spazi di stoccaggio ed i costi di trasporto e spedizione.

### ARMADIO MODELLO MB 180/3

### CARATTERISTICHE COSTRUTTIVE

Materiale: Lamiera FE 42 spessore mm 8/10 - Verniciatura: con polvere epossidica colore rosso RAL 3000. L'armadio è completo di 1 serratura con 2 chiavi, 2 adesivi simboli di identificazione, due vani laterali con appendiabiti e 1 centrale con 4 ripiani regolabili in altezza che consentono un comodo alloggiamento delle attrezzature.

Le ante sono dotate di lastre frangibili per una veloce apertura dell'armadio in caso di emergenza.



Art.	Codice	Modello	Dimensioni mm Larg. x Alt. x Prof.
2136	<b>M180/3</b>	TEXAS 180/3 vuoto	1000 x 1800 x 450

# DISPOSITIVI DI PROTEZIONE INDIVIDUALE (D.P.I.)

## ARMADI



MADE IN ITALY

### ARMADIO MODELLO "TEXAS®" 160/1

CARATTERISTICHE COSTRUTTIVE  
Materiale: Acciaio zincato spessore mm 10/10

Peso: kg 56

Verniciatura: colore rosso RAL 3000, a base di resine poliesteri speciali per esterni.

L'armadio è completo di 1 serratura con 2 chiavi, lastra frangibile "SAFE CRASH" trasparente a protezione della chiave, 1 adesivo per la registrazione della dotazione dell'armadio, 2 adesivi di identificazione, 2 appendiabiti ed 1 ripiano regolabile in altezza che consente un comodo alloggiamento delle attrezzature.



Art.	Codice	Modello	Dimensioni mm Larg. x Alt. x Prof.
2129	MB160/1	TEXAS 160/1 vuoto	700 x 1600 x 420

### ARMADIO MODELLO "TEXAS®" 160/4

CARATTERISTICHE COSTRUTTIVE  
Materiale: Acciaio zincato spessore mm 10/10

Peso: kg 58

Verniciatura: colore rosso RAL 3000, a base di resine poliesteri speciali per esterni.

L'armadio è completo di 1 serratura con 2 chiavi, lastra frangibile "SAFE CRASH" trasparente a protezione della chiave, 1 adesivo per la registrazione della dotazione dell'armadio, 2 adesivi di identificazione, 4 ripiani regolabili in altezza che consentono un comodo alloggiamento delle attrezzature antincendio.



Art.	Codice	Modello	Dimensioni mm Larg. x Alt. x Prof.
2130	MB160/4	TEXAS 160/4 vuoto	700 x 1600 x 420

# DISPOSITIVI DI PROTEZIONE INDIVIDUALE (D.P.I.) ARMADI



## ARMADIO MODELLO "TEXAS®" 160/5

### CARATTERISTICHE COSTRUTTIVE

Materiale: Acciaio zincato spessore mm 10/10

Peso: kg 58

Verniciatura: colore rosso RAL 3000, a base di resine poliesteri speciali per esterni.

L'armadio è completo di 1 serratura con 2 chiavi, lastra frangibile "SAFE CRASH" trasparente a protezione della chiave, 1 adesivo per la registrazione della dotazione dell'armadio, 2 adesivi di identificazione, 1 vano con 2 appendiabiti ed 1 vano con 4 ripiani regolabili in altezza che consente un comodo alloggiamento delle attrezzature.



Art.	Codice	Modello	Dimensioni mm Larg. x Alt. x Prof.
2131	MB160/5	TEXAS 160/5 vuoto	700 x 1600 x 420

## ARMADIO PER AUTORESPIRATORE



### CARATTERISTICHE COSTRUTTIVE

Materiale: Acciaio zincato spessore mm 10/10  
Verniciatura: con polvere epossidica colore ROSSO RAL 3000.

Configurazione antinfortunistica, dotato di 1 serratura con 2 chiavi e 1 adesivo di identificazione.

Art.	Codice	Modello	Dimensioni mm Larg. x Alt. x Prof.
2229	CASAUT	Universale	500 x 850 x 280

## SUPPORTO PER AUTORESPIRATORE



Adatto per installazione a muro e in cassetta.

Art.	Codice
2213	SAU

## ARMADIO MODELLO PEGASO 65 PER D.P.I.



### CARATTERISTICHE COSTRUTTIVE

Materiale: Acciaio zincato spessore mm 10/10 Verniciatura: con polvere epossidica colore BLU RAL 5015.

Configurazione antinfortunistica, dotato di 1 serratura con 2 chiavi e 1 adesivo di identificazione.

Art.	Codice	Dimensioni mm Larg. x Alt. x Prof.
2090	MB65D	450 x 650 x 270

# DISPOSITIVI DI PROTEZIONE INDIVIDUALE (D.P.I.)

## ARMADI



MADE IN ITALY

### ARMADIO MODELLO MB 180/1

#### CARATTERISTICHE COSTRUTTIVE

Materiale: Lamiera FE 42 spessore mm 8/10

Peso: kg 45

Verniciatura: con polvere epossidica colore rosso RAL 3000. L'armadio è completo di 1 serratura con 2 chiavi, 1 adesivo per la registrazione della dotazione dell'armadio, 1 adesivo simboli di identificazione, 4 ripiani regolabili in altezza che consentono un comodo alloggiamento delle attrezzature. Ogni armadio è dotato di 1 cassetta portachiavi con sigillo di sicurezza e lastra infrangibile contenente le chiavi di apertura dell'armadio.



#### CASSETTA PORTACHIAVI CON SIGILLO DI SICUREZZA E LASTRA INFRANGIBILE



Art.	Codice
1841	CPSS

Art.	Codice	Modello	Dimensioni mm Larg. x Alt. x Prof.
2134	MB180/1	MB 180/1 vuoto	600 x 1800 x 450

### ARMADIO MODELLO MB 180/2

#### CARATTERISTICHE COSTRUTTIVE

Materiale: Acciaio zincato spessore mm 10/10

Peso: kg 58

Verniciatura: colore rosso RAL 3000, a base di resine poliesteri speciali per esterni.

L'armadio è completo di 1 serratura con 2 chiavi, lastra frangibile "SAFE CRASH" trasparente a protezione della chiave, 1 adesivo per la registrazione della dotazione dell'armadio, 2 adesivi di identificazione, 4 ripiani regolabili in altezza che consentono un comodo alloggiamento delle attrezzature antincendio.



#### CASSETTA PORTACHIAVI CON SIGILLO DI SICUREZZA E LASTRA INFRANGIBILE



Art.	Codice
1841	CPSS

Art.	Codice	Modello	Dimensioni mm Larg. x Alt. x Prof.
2135	MB180/2	MB 180/2 vuoto	600 x 1800 x 450



### ARMADIO MODELLO MB 180/4

#### CARATTERISTICHE COSTRUTTIVE

Materiale: Lamiera FE 42 spessore mm 8/10 - Peso: kg 65 - Verniciatura: con polvere epossidica colore rosso RAL 3000. L'armadio è completo di 1 serratura con 2 chiavi, 1 adesivo per la registrazione della dotazione dell'armadio, 2 adesivi simboli di identificazione, due vani laterali con appendiabiti e 1 centrale con 4 ripiani regolabili in altezza che consentono un comodo alloggiamento delle attrezzature. Ogni armadio è dotato di 1 cassetta portachiavi con sigillo di sicurezza e lastra infrangibile contenente le chiavi di apertura dell'armadio.

#### CASSETTA PORTACHIAVI CON SIGILLO DI SICUREZZA E LASTRA INFRANGIBILE



Art.	Codice
1841	CPSS



Art.	Codice	Modello	Dimensioni mm Larg. x Alt. x Prof.
2137	MB180/4	MB 180/4 vuoto	1000 x 1800 x 450

### ARMADIO MODELLO MB 190/4

#### CARATTERISTICHE COSTRUTTIVE

Materiale: Lamiera FE 42 spessore mm 8/10 - Peso: kg 65 - Verniciatura: con polvere epossidica colore rosso RAL 3000. L'armadio è completo di 1 serratura con 2 chiavi, 1 adesivo per la registrazione della dotazione dell'armadio, 2 adesivi simboli di identificazione, 4 ripiani regolabili in altezza che consentono un comodo alloggiamento delle attrezzature. Ogni armadio è dotato di 1 cassetta portachiavi con sigillo di sicurezza e lastra infrangibile contenente le chiavi di apertura dell'armadio.

#### CASSETTA PORTACHIAVI CON SIGILLO DI SICUREZZA E LASTRA INFRANGIBILE



Art.	Codice
1841	CPSS



Art.	Codice	Modello	Dimensioni mm Larg. x Alt. x Prof.
2138	MB190/4	MB 190/4 vuoto	1000 x 1800 x 450

# ARMADI PER DEPOSITO LIQUIDI INFIAMMABILI

## ARMADI MONOANTA COMPONENTI PER DEPOSITO LIQUIDI INFIAMMABILI A RACCOLTA DIFFERENZIATA

Costruiti in robusta lamiera 10/10 verniciata a forno con epossipoliestere di colore giallo RAL 1021.

Gli spigoli sono arrotondati in conformazione antinfortunistica.

Gli armadi sono dotati di griglie di areazione, cavo di messa a terra, vasca di raccolta degli spanti e le ante sono dotate di dispositivo di chiusura ad asta con serratura in plastica ed alluminio dotata di due chiavi. Gli scaffali interni sono regolabili in altezza per mezzo di appositi reggimensola posizionabili, e le cerniere delle ante sono in acciaio rinforzato.

Tutti gli armadi sono dotati di piedini regolabili in altezza per una corretta posa in bolla.

Gli armadi vengono forniti in kit di montaggio riducendo di molto gli spazi di stoccaggio ed i costi di trasporto e spedizione.



Griglie di areazione



Reggimensola regolabile in altezza



Cerniere in acciaio rinforzato



Serratura a maniglia ergonomica con doppia chiave



Art.	Codice	Modello	Dimensioni mm Larg. x Alt. x Prof.
2334	ACLI4	ARM004B	575 x 1100 x 500
2332	ACLI2	ARM002B	575 x 1850 x 500

## ARMADI DOPPIANTA COMPONENTI PER DEPOSITO LIQUIDI INFIAMMABILI A RACCOLTA DIFFERENZIATA

Costruiti in robusta lamiera 10/10 verniciata a forno con epossipoliestere di colore giallo RAL 1021. Gli spigoli sono arrotondati in conformazione antinfortunistica.

Gli armadi sono dotati di griglie di areazione, cavo di messa a terra, vasca di raccolta degli spanti e le ante sono dotate di dispositivo di chiusura ad asta con serratura in plastica ed alluminio dotata di due chiavi. Gli scaffali interni sono regolabili in altezza per mezzo di appositi reggimensola posizionabili, e le cerniere delle ante sono in acciaio rinforzato. Tutti gli armadi sono dotati di piedini regolabili in altezza per una corretta posa in bolla.

Gli armadi vengono forniti in kit di montaggio riducendo di molto gli spazi di stoccaggio ed i costi di trasporto e spedizione.



Art.	Codice	Modello	Dimensioni mm Larg. x Alt. x Prof.
2333	ACLI3	ARM003B	1075 x 1100 x 500
2331	ACLI1	ARM001B	1075 x 1850 x 500

# ARMADI PER STOCCAGGIO PRODOTTI INFIAMMABILI ED ARCHIVIATORI RESISTENTI AL FUOCO



## ARMADI PER LO STOCCAGGIO DI PRODOTTI LIQUIDI E SOLIDI INFIAMMABILI

### Certificazione TÜV per ogni singolo armadio.

Costruiti completamente in acciaio decappato ed elettrozincato, spessore 10/10 mm, con verniciatura a polveri epossidiche antiacido applicate elettrostaticamente con successivo passaggio in galleria termica a 200° C. Nuova tecnica di costruzione con doppio involucro composto da due scocche, interna ed esterna, completamente isolate da una speciale guarnizione termoespandente DIN 4102. Coibentazione ignifuga innovativa composta da materiale ad alta resistenza al fuoco. Ripiani in acciaio INOX AISI 304 a vaschetta di contenimento e vasca di fondo in acciaio INOX AISI 304 per il contenimento degli eventuali spanti. Chiusura di sicurezza con maniglia e serratura a norme CE. Massa a terra per prevenire cariche elettrostatiche. Cartelli di segnalazione pericolo presenza prodotti infiammabili, divieto di fumare e usare fiamme libere come da norma DIN 4844 e ISO 3864. Controllo su scala 1:1 dello spessore della verniciatura come da procedura ISO. Piedini regolabili e per i modelli più grandi zoccolo pallettizzato con frontalino di copertura per lo spostamento agevole degli armadi.



Conformi alle norme  
**DIN EN 14470-1**



Art.	Codice	Dimensioni esterne mm Larg. x Alt. x Prof.	Max stocc. Litri	N° ripiani	Capacità vasca raccogli spanti	Peso kg
2126	<b>ASLI</b>	1190 x 720 x 650	80	1	20 litri	225
2128	<b>ASLIG</b>	1190 x 2000 x 650	160	3	45 litri	460
2127	<b>ASLIM</b>	690 x 2000 x 650	100	3	23 litri	310

# DISPOSITIVI PER LA GESTIONE DELLE SOSTANZE PERICOLOSE ED IL CONTENIMENTO DEGLI SPANTI



## REGOLAMENTAZIONE LEGISLATIVA E NORMATIVA

### TUTELA DELLE ACQUE

D. Lgs 11 maggio 1999, n. 152 - Testo vigente  
Testo aggiornato e coordinato con le modifiche introdotte dal D. Lgs. 18 agosto 2000, n. 258 recante "Disposizioni correttive e integrative del decreto legislativo 11 maggio 1999, n. 152, in materia di tutela delle acque dall'inquinamento, a norma dell'articolo I, comma 4, della legge 24 aprile 1998, n. 128". (Supplemento ordinario n. 153/L alla G.U. 18 settembre 2000, n. 218).

### PREVENZIONE E RIDUZIONE DELL'INQUINAMENTO

D. Lgs. 04 agosto 1999, n. 372.  
Attuazione della direttiva 967617CE relativa alla prevenzione e riduzione integrale dell'inquinamento (G.U. 26 ottobre 1999, n. 252).

### DIRETTIVE SUI RIFIUTI PERICOLOSI E NON PERICOLOSI

D. Lgs. 05 febbraio 1997, n.22 e successive modifiche ed integrazioni.  
Attuazione delle direttive 91/156/CEE sui rifiuti, 91/689/CEE sui rifiuti pericolosi e 94/62/CE sugli imballaggi e i rifiuti di imballaggio.  
(Pubblicato nel supplemento ordinario alla Gazzetta Ufficiale 15 febbraio 1997, n.38; entrato in vigore il 2 marzo 1997).

## COPRI TOMBINI

Art.	Codice
2145	COPRI



Realizzato in flessibile gomma nitrilica di spessore 2 mm, ha dimensioni di 800 x 600 mm.

## GRANULI ASSORBENTI "SEPIOLITE"

Art.	Codice	Confezione
2146	GA	Sacchi da 10 kg

Prodotto minerale argilloso granulare che per la sua proprietà di assorbire elevate quantità di liquidi, in particolare oli ed acqua, può essere impiegato efficacemente per la raccolta ed il contenimento degli spanti.



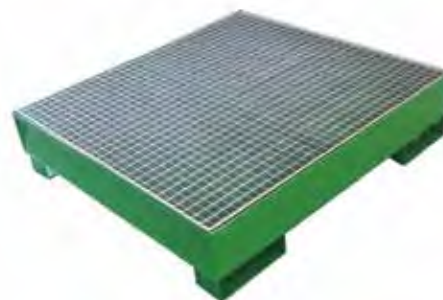
## GRANULARE PER ASSORBIMENTO OLI ANTISDRUCCIOLO



## VASCA DI RACCOLTA PER 2 O 4 FUSTI



Realizzate in acciaio al carbonio da 30/10 piegato con sistema fibrante ed allestito di rinforzi strutturali. Saldature a controllo della cordonatura e della miscela gassosa per garantire una perfetta tenuta stagna. Dimensionamenti, tolleranze, bordature, smussature, peso nominale e grado di finitura come da parametri UNI. Trattamento esterno anticorrosione ottenuto con resine poliuretaniche antioilo e antiacido di colore visibile e sicuro a norma ISO 3864 e norma CEE77/576 - L229 e successive modifiche. Grigliato in acciaio al carbonio zincato a caldo e maglie ad alta portata, posto su perimetro di profilo ad "L" saldata.



Art.	Codice	N° Fusti	Volume di raccolta	Dimensioni mm Larg. x Alt. x Prof
2345	VRL2	2	litri 250	1340 x 330 x 850
2346	VRL4	4	litri 305	1340 x 300 x 1250

Art.	Codice	Confezione
2352	GAAB	Sacchi da 10 litri

Il granulare è un conglomerato multicellulare a celle aperte a base di una miscela di componenti naturali specificatamente selezionati. Il processo produttivo, della durata di circa 18 ore, e l'accurata selezione delle materie prime conferiscono all'assorbente tutte le proprietà e le caratteristiche indispensabili per ripristinare rapidamente le superfici contaminate senza intralciare la normale attività lavorativa.

# DISPOSITIVI PER LA GESTIONE DELLE SOSTANZE PERICOLOSE ED IL CONTENIMENTO DEGLI SPANTI



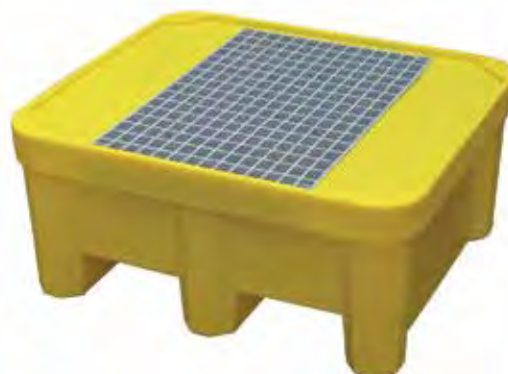
## VASCA IN POLIETILENE PER CISTERNA DA 1000 LITRI



Vasca di contenimento realizzata in polietilene atossico stabilizzato U.V. di colore giallo (alta visibilità come richiesta da norma), roto-stampato monolitico (stampato in unico pezzo senza giunzioni) con struttura auto portante e rinforzata per resistere agli urti, resistente agli agenti chimici, dotata di griglia in polietilene asportabile per una facile pulizia, sormontabile a vuoto, pallettizzata per un'agevole movimentazione con muletto o trans-pallets. Ideali per lo stoccaggio di fusti e cisternette. Compatibili con gran parte dei prodotti chimici. Destinate anche per il settore alimentare.

Art.	Codice	Capacità	Dimensione mm
2461	VP150	1050 litri	1350 x 1350 x h 950

## VASCA IN POLIETILENE PER 1 FUSTO DA 220 LITRI



Vasca di contenimento realizzata in polietilene atossico stabilizzato U.V. di colore giallo (alta visibilità come richiesta da norma), roto-stampato monolitico (stampato in unico pezzo senza giunzioni) con struttura auto portante e rinforzata per resistere agli urti, resistente agli agenti chimici, dotata di griglia in polietilene asportabile per una facile pulizia, sormontabile a vuoto, pallettizzata per un'agevole movimentazione con muletto o trans-pallets. Ideali per lo stoccaggio di fusti e cisternette. Compatibili con gran parte dei prodotti chimici. Destinate anche per il settore alimentare.

Art.	Codice	Capacità	Dimensione mm
2458	VP225	225 litri	800 x 925 x h 420

## VASCA IN POLIETILENE PER 2 FUSTI DA 220 LITRI



Vasca di contenimento realizzata in polietilene atossico stabilizzato U.V. di colore giallo (alta visibilità come richiesta da norma), roto-stampato monolitico (stampato in unico pezzo senza giunzioni) con struttura auto portante e rinforzata per resistere agli urti, resistente agli agenti chimici, dotata di griglia in polietilene asportabile per una facile pulizia, sormontabile a vuoto, pallettizzata per un'agevole movimentazione con muletto o trans-pallets. Ideali per lo stoccaggio di fusti e cisternette. Compatibili con gran parte dei prodotti chimici. Destinate anche per il settore alimentare.

Art.	Codice	Capacità	Dimensione mm
2459	VP305	305 litri	800 x 1350 x h420

## VASCA IN POLIETILENE PER 4 FUSTI DA 220 LITRI



Vasca di contenimento realizzata in polietilene atossico stabilizzato U.V. di colore giallo (alta visibilità come richiesta da norma), roto-stampato monolitico (stampato in unico pezzo senza giunzioni) con struttura auto portante e rinforzata per resistere agli urti, resistente agli agenti chimici, dotata di griglia in polietilene asportabile per una facile pulizia, sormontabile a vuoto, pallettizzata per un'agevole movimentazione con muletto o trans-pallets. Ideali per lo stoccaggio di fusti e cisternette. Compatibili con gran parte dei prodotti chimici. Destinate anche per il settore alimentare.

Art.	Codice	Capacità	Dimensione mm
2460	VP500	500 litri	1350 x 1350 x h 460

# DISPOSITIVI PER LA GESTIONE DELLE SOSTANZE PERICOLOSE ED IL CONTENIMENTO DEGLI SPANTI



## REGOLAMENTAZIONE LEGISLATIVA



D.Lgs.n.20 del 24/01/2011 - Regole riguardanti sostanze assorbenti e neutralizzanti atte al contenimento di sversamenti di soluzioni elettrolitiche provenienti da accumulatori al piombo.

Il 29 marzo 2011 è entrato in vigore il Decreto Legislativo n.20 del 24 gennaio 2011, G.U. n.60 del 14 marzo 2011, che stabilisce precise regole riguardanti sostanze assorbenti e neutralizzanti atte al contenimento di sversamenti di soluzioni elettrolitiche provenienti da accumulatori al piombo.

- tutti gli utilizzatori di batterie al piombo
- piccoli impianti (fino a 5 batterie)
- impianti medi (fino a 20 batterie)
- grandi impianti (oltre 20 batterie)
- depositi per la vendita all'ingrosso
- depositi per la vendita al dettaglio
- esercizi per la ricarica e la sostituzione
- i fabbricanti di accumulatori al piombo ed i consorzi nazionali per la raccolta ed il trattamento di batterie esauste.

Le sostanze assorbenti e neutralizzanti da utilizzare nei casi di fuoriuscita di soluzione acida dagli accumulatori al piombo devono essere testate e certificate da enti e/o istituti preposti.

## CASSETTA CON CORREDO PER IL CONTENIMENTO DEI SACCHETTI INERTIZZANTI DI "ACIDSTOP PLUS"



Cassette in lamiera di acciaio verniciato complete di: istruzioni per l'uso, un paio di guanti in nitrile, un paio di occhiali di protezione in policarbonato e due fogli assorbenti inertizzanti.

**\* I sacchetti di Acidstop plus sono esclusi dalla fornitura.**

Dimensioni cassette in mm:

cod. MB65DKITA Larg. x Alt. x Prof. 450X650X270

cod. CASAUTKITA Larg. x Alt. x Prof. 500x850x280

Art.	Codice	Tipo
2340	MB65DKITA	Per contenere fino a 3 sacchetti di Acidstopplus
2341	CASAUTKITA	Per contenere fino a 7 sacchetti di Acidstopplus

## SACCHETTO E SECCHIELLI INERTIZZANTI "ACIDSTOP PLUS"



Prodotto conforme al D.M. 20 del 24.01.2011 del Ministero dell'Ambiente G.U. n.60 del 14-03-2011.

Il comportamento con l'acido solforico è certificato dal Politecnico di Torino con rapporto LM.DSMIC n. 13-22-2011.

Lo smaltimento deve essere effettuato in conformità alle disposizioni legislative vigenti.

Art.	Codice	Tipo	Inertizzazione litri
2349	ACIDSTOPPLUS05	sacchetto da 5 kg	9,2
2350	ACIDSTOPPLUS10	secchiello da 10 kg	18,50

## FUSTI IN PVC CON CORREDO PER IL CONTENIMENTO DEI SACCHETTI INERTIZZANTI DI "ACIDSTOP"



Fusti in PVC completi di: istruzioni per l'uso, un paio di guanti in nitrile, un paio di occhiali di protezione in policarbonato e due fogli assorbenti inertizzanti.

**\* I sacchetti di Acidstop plus sono esclusi dalla fornitura.**

Art.	Codice	Tipo
2342	FUSTKIT60	Per contenere fino a 7 sacchetti di Acidstopplus
2343	FUSTKIT120	Per contenere fino a 16 sacchetti di Acidstopplus
2344	FUSTKIT220	Per contenere fino a 32 sacchetti di Acidstopplus

# DISPOSITIVI PER LA GESTIONE DELLE SOSTANZE PERICOLOSE ED IL CONTENIMENTO DEGLI SPANTI



## AMBIENTE E SICUREZZA

Agire in una logica preventiva è preferibile ad una logica di risanamento.

Tecnologie pulite che consentono di ridurre a monte la produzione di fattori inquinanti sono sicuramente meno costose di quelle di abbattimento applicate a valle dei processi produttivi.

## BENEFICIO ECONOMICO

Il costo dei danni ambientali causati da uno sversamento di idrocarburi, anche di piccole dimensioni, non immediatamente circoscritto e che venga in contatto con l'ambiente circostante, può raggiungere cifre molto elevate in base all'entità ed alle condizioni in cui l'incidente si verifica.

## ASSORBENTI UNIVERSALI SPECIFICI PER ASSORBIRE LIQUIDI CHIMICI AGGRESSIVI, CAUSTICI E TOSSICI

Assorbono un'ampia gamma di prodotti aggressivi. Per fare fronte alla totalità degli inquinamenti ambientali causati da liquidi. I panni sono in grado di assorbire fino a 16 volte il loro peso permettendo un notevole risparmio nello smaltimento. Sono adatti all'incenerimento con un contenuto di ceneri dello 0,02%.



### Fluidi assorbiti

Acidi  
 Acido acetico (99%)  
 Acido borico  
 Acido carbonico  
 Acido cloridrico (35%)  
 Acido fluoridrico (49%)  
 Acido formico (85/87%)  
 Acido fosforico (85%)  
 Acido nitrico (71%)  
 Acido perclorico (70%)  
 Acido solforico (96%)

### Solventi

Acetone  
 Benzene  
 Cloroformio  
 Cloruro di metilene  
 Dietilammina  
 Esano  
 Etere  
 Formaldeide  
 Metil etil chetone  
 Percloroetilene  
 Tetracloruro di carbonio  
 Tricloruro di etilene  
 Toluene  
 Trementina (85%)  
 Acido nitrico (71%)  
 Acido perclorico (70%)  
 Acido solforico (96%)

### Sostanze Caustiche

Ammoniaca (26%)  
 Carbonato di calcio  
 Carbonato di sodio  
 Fosfato trisodico (15%)  
 Idrossido di sodio (15%)  
 Idrossido di potassio (15%)  
 Tricloruro di etilene  
 Toluene  
 Trementina (85%)  
 Acido nitrico (71%)  
 Acido perclorico (70%)  
 Acido solforico (96%)

Art.	Codice	N° fogli conf.	Assorbimento conf.	Dim. mm
2366	AUFO	100	litri 122	500x400

## ASSORBENTI PER OLI ED IDROCARBURI SUL SUOLO ED IN ACQUA



Assorbono oli e derivati per metodo capillare fino a 20 volte il loro peso. Proprietà oleofile sugli idrocarburi, solventi, essenze, gasolio, benzene, toluene, metanolo, ecc. Proprietà idrorepellenti non assorbono liquidi a base acquosa.

Art.	Codice	N° fogli conf.	Assorbimento conf.	Dim. mm
2335	OLIFO	100	litri 141	500x400

## DISPOSITIVI UNIVERSALI PER ASSORBIRE E PULIRE LA MAGGIOR PARTE DEI LIQUIDI INDUSTRIALI, OLIO, REFRIGERANTI, SOLVENTI, ECC.



Si impregnano rapidamente ed assorbono in modo istantaneo. Hanno una superficie calandrata che favorisce la ritenzione dei liquidi al loro interno, accresce la resistenza allo strappo e riduce la perdita di fibre. Di colore grigio per adattarsi all'ambiente industriale e nascondere le perdite.

Art.	Codice	N° fogli conf.	Assorbimento conf.	Dim. mm
2339	UNIFO	100	litri 108	500x400

# DISPOSITIVI PER LA GESTIONE DELLE SOSTANZE PERICOLOSE ED IL CONTENIMENTO DEGLI SPANTI



## MANICOTTO ASSORBENTE

I manicotti assorbenti vengono utilizzati in situazioni di emergenza, quando bisogna evitare che un liquido potenzialmente inquinante finisca in un terreno, in tombini o grate, oppure attorno a macchinari con perdite di olio garantendo la sicurezza degli operatori.



**CONFEZIONE DA 32 pz.**

## CUSCINI ASSORBENTI UNIVERSAL

Il materiale assorbente confezionato in cuscini permette di assorbire grandi quantità di liquidi con estrema semplicità. L'involucro di polipropilene conferisce ai cuscini robustezza e resistenza agli strappi, consentendo la loro manipolazione, in sicurezza e pulizia, per ripetute applicazioni. Da impiegare sotto rubinetti, macchinari, tubature che perdono, come base preventiva per travasi, ecc.



**CONFEZIONE DA 16 pz.**

Art.	Codice	Dimensione	Assorbimento litri
2463	MAO	Ø 80 x 600	3

Art.	Codice	Dimensione	Assorbimento litri
2464	CUA	400x200 mm	3

## KIT ASSORBIMENTO IN BORSONE



### CONTENUTO:

Fogli assorbenti universali grigi mm 500x400	20
Manicotto assorbente mm 600 diam 80	2
Cuscini assorbenti mm 400x200	2
Paio di guanti in nitrile	1
Occhiali di protezione	1
Scopino con paletta	1
Sacco smaltimento rifiuti	2
Copritombino mm 800 x 600	1

Art.	Codice	Assorbimento litri
2465	KAB	34

## KIT ASSORBIMENTO IN CONTENITORE CON RUOTE



### CONTENUTO:

Fogli assorbenti universali grigi mm 500x500	50
Granulato sacco da kg 10	2
Cuscini assorbenti mm 400x200	8
Rotoli assorbenti mm 600 diam 80	10
Sacco smaltimento rifiuti	10
Occhiali di protezione	2
Paio di guanti in nitrile	3
Scopino con paletta	1
Copritombino mm 800 x 600	2

Art.	Codice	Assorbimento litri
2466	KAC	144

## KIT ASSORBIMENTO IN FUSTO DI PLASTICA



### CONTENUTO:

Fogli assorbenti universali grigi mm 500x500	50
Granulato sacco da kg 10	2
Cuscini assorbenti mm 400x200	8
Rotoli assorbenti mm 600 diam 80	10
Sacco smaltimento rifiuti	10
Occhiali di protezione	2
Paio di guanti in nitrile	3
Scopino con paletta	1
Copritombino mm 800 x 600	2

Art.	Codice	Assorbimento litri
2467	KAF	144



# PROTEZIONI INDIVIDUALI TUTE ALLUMINIZZATE ED ACCESSORI



## TUTA ANTICALORE



Tuta da lavoro anticalore per alte temperature, propria della categoria abbigliamento di protezione da calore fiamma. Modello disponibile con e senza portabombola, composto da cappuccio protezione del volto, tuta intera, calzari e guanti, tutti in fibra aramidica alluminizzata, indumenti di protezione del calore per acciaieria, vetreria e fonderia.

**EN ISO 11612:2015 A1 B1 C3 D3 E3 F1**  
**Testata a 20 Kw (circa 500°C) 78"secondi calore raduante**

### RICAMBI

Art.	Codice	Tipo
2164	CAPK	Cappuccio
2166	GUK	Guanti
2167	CAK	Calzari

### DISPONIBILI ANCHE:

#### GHETTE ALLUMINIZZATE:

In tessuto ARAMIDICO sfoderabile

Art.	Codice	Tipo
2168	GHK	Universale

#### GREMBIULE ALLUMINIZZATO:

In tessuto Para ARAMIDICO 100% sfoderabile

Art.	Codice	Tipo
2169	GKF	Universale

Art.	Codice	Tipo
2160	TUK	Senza sacca porta bombola
2177	TAACS	Con sacca porta bombola

## TUTA ALLUMINIZZATA PER INTERVENTI DI PROTEZIONE DA CALORE E FIAMMA

### Caratteristiche tecniche materiali:

esterno: fibra para aramidica alluminizzata da 440 gr/mq  
isolamento termico: feltro in carbonio da 500 gr/mq+lana ignifuga da 675 gr/mq  
palmo guanti fibra aramidica siliconata 265 gr/mq  
suola calzari gomma anticalore HRO antiolio/antistatico

- Giacca dotata di sacca porta bombola ad ampia foggia con apertura anteriore munita di doppia chiusura con bottoni a pressione e velcro con sistema di apertura rapida; cintura interna elastica "FIRE BLOCK".
- Pantaloni di foggia ampia con bretelle regolabili, apertura frontale, con cerniera ricoperta da patella sul fondo gamba.
- Calzari sagomati per consentire la massima praticità di indossamento e svestizione dotati di suola in gomma HRO anticalore / antiolio / antistatica, regolazione interna per fissare gli stivaletti VVF con taglia dalla 40 alla 45, chiusura posteriore con cerniera ricoperta da patella.
- Guanti a manopola con dorso in tessuto aramidico alluminizzato e palmo in fibra aramidica siliconata, fodera interna in feltro di carbonio.
- Cappuccio di foggia ampia, idoneo per l'impiego con maschera pieno facciale e gruppi erogatore visore in vetro multistrato dorato intercambiabile; bretelle sotto ascellari con abbottonatura a scatto regolabile per un corretto posizionamento sopra numerosi elmetti per VVF EN 443



Art.	Codice	Tipo
2175	TAADC	Con sacca porta bombola

# PROTEZIONI INDIVIDUALI INDUMENTI PROFESSIONALI



## GIACCONE E PANTALONE 100% FIBRA ARAMIDICA

UNI EN ISO  
11612:2015  
CE



**Giaccone** confezionato con tessuto 100% aramidico da 260 gr/mq. Fodera in tessuto permanentemente ignifugo, gilet interno staccabile dal capo esterno per mezzo di cerniere. Lunghezza fin sopra il ginocchio, maniche alla raglan. Cappuccio foderato, staccabile a mezzo cerniera metallica, con chiusura anteriore regolabile a velcro. Chiusura anteriore centrale con cerniera metallica più fascia copricerniera e bottoni automatici metallici. Due taschini a soffietto al petto applicati, con alette di copertura e velcro di chiusura. Due tasche inferiori, tagliate, con alette di copertura e bottoni automatici metallici di chiusura. Una tasca porta cappuccio, interna, con chiusura a velcro. Banda antifiama a microsferi colore grigio argento applicata sulle alette dei taschini, sul dietro a formare triangolo con punta in basso, sulle maniche l'altezza dei polsi e su tutto il bordo inferiore. Misure 1<sup>^</sup> (48-52); 2<sup>^</sup> (54-58); 3<sup>^</sup> (60-64).

### CERTIFICAZIONE

il D.P.I. è certificato in conformità alla Direttiva 89/686/CEE del 21.12.89 e al decreto Legislativo 475/92 come indumento per la protezione contro il calore e la fiamma secondo la **UNI EN ISO 11612:2015**

**Pantalone:** confezionato con tessuto 100% aramidico da 260 gr/mq. Modello con cintura elasticizzata, chiusura anteriore a bottone automatico in metallo, passanti in vita. Sottofinta con chiusura a cerniera in ottone. Due tasche ai fianchi, tagliate, con alette di copertura e velcro. Una tasca posteriore applicata a destra, con aletta di copertura e velcro. Misure 1<sup>^</sup> (44-46); 2<sup>^</sup> (48-50) 3<sup>^</sup> (52-54); 4<sup>^</sup> (56-58); 5<sup>^</sup> (60-62); 6<sup>^</sup> (64-66).

Art.	Codice	Tipo
2240	GNS	Giaccone

Art.	Codice	Tipo
2227	PNX	Pantaloni

## TUTA PROFESSIONALE 100% FIBRA ARAMIDICA

Confezionata con tessuto 100% aramidico 180 gr/mq. modello monopezzo. Chiusura centrale con cerniera metallica a doppio cursore. Collo a camicia. maniche a giro. Due taschini superiori, applicati con alette di copertura a velcro. Due tasche inferiori, applicate con alette di copertura a velcro. Elastico posteriore in vita. Misure: dalla 44 alla 66.

UNI EN ISO  
11612:2015

CE



### CERTIFICAZIONE

il D.P.I. è certificato in conformità alla Direttiva 89/686/CEE del 21.12.89 e al decreto Legislativo 475/92 come indumento per la protezione contro il calore e la fiamma secondo la **UNI EN ISO 11612:2015**

Art.	Codice	Tipo
2241	TN	Tuta

## SACCA SPALLABILE PER SQUADRE ANTINCENDIO



Sacca spallabile per squadre antincendio realizzata in robusto poliestere di colore rosso con cuciture rinforzate. La sacca, oltre al vano principale, è dotta di un vano ausiliario di fondo con chiusura a cerniera. Gli spallacci sono imbottiti e regolabili in lunghezza.

Art.	Codice	Dimensioni mm
2076	SSA	500x380x prof.250

# PROTEZIONI INDIVIDUALI INDUMENTI IN COTONE IGNIFUGATO



MADE IN ITALY

## GIACCONE IN COTONE IGNIFUGATO

Giaccone confezionato con tessuto 100% cotone ignifugo da 335 gr/mq.

fodera in tessuto permanentemente ignifugo. Lunghezza fin sopra il ginocchio.

Maniche alla raglan.

Chiusura anteriore centrale con cerniera metallica più fascia copricerniera e bottoni automatici metallici.

Due tasche inferiori, tagliate, con alette di copertura e bottoni automatici metallici.

Due tasche inferiori tagliate, con alette di copertura e bottoni automatici metallici di chiusura.

Una tasca porta cappuccio interna con chiusura a velcro.

Banda antifiama a microsferi colore grigio argento applicata sul dietro a formare triangolo con punta in basso e sulle maniche l'altezza dei bicipiti.

misure: 1^ (48-52); 2^(54-58); 3^(60-66).

**UNI EN ISO  
11612:2015**



Non idoneo come D.P.I.

Art.	Codice
2073	CRSA



Art.	Codice	Tipo
2261	GNC	Giaccone in cotone ignifugato

## CERTIFICAZIONE

il D.P.I. è certificato in conformità alla Direttiva 89/686/CEE del 21.12.89 e al decreto Legislativo 475/92 come indumento per la protezione contro il calore e la fiamma secondo la **UNI EN ISO 11612:2015**

## TUTA IN COTONE IGNIFUGATO

Tuta confezionata con tessuto 100% cotone ignifugato da 335 gr/mq.

Modello monopezzo.

Chiusura centrale con cerniera metallica a doppio cursore.

Collo di camicia.

Maniche a giro.

Due taschini superiori applicati con alette di copertura a velcro.

Due tasche inferiori, applicate con alette di copertura a velcro

Elastico posteriore a vita.

Misure:dalla 44 alla 66.

**UNI EN ISO  
11612:2015**



Art.	Codice	Tipo
2239	TC	Tuta

## PETTORINA IN COTONE IGNIFUGATO

Pettorina confezionata con tessuto 100% cotone FR

Proban da 335 gr/mq.

modello pantaloni con pettorina

all'americana, una tascona applicata

alla pettorina con aletta di copertura

e velcro, due tasche anteriori,

applicare con alette di copertura

e velcro, un tasca posteriore,

applicata, con chiusura a velcro,

elastico in vita, apertura ai fianchi

con chiusura a bottone, sottofinta

sul davanti con chiusura a bottoni,

bretelle regolabili con fibbie e sgancio

rapido.



Art.	Codice	Tipo
2211	PNC	Pettorina in cotone ignifugato

# PROTEZIONI INDIVIDUALI

## CASCHI CERTIFICATI ED ACCESSORI



### SQUADRE ANTINCENDIO



CE  
EN 443  
2008

Art.	Codice
2150	CAVF



Casco specifico per Vigili del Fuoco realizzato con calotta in materiale di fibre composite, bardatura interna regolabile nelle taglie da 52 a 63 con materiale di conforto a contatto con la pelle, sottogola a tre punti di attacco munito di fibbia a sgancio rapido, schermo protettivo in policarbonato con trattamento antiappannante ed antigraffio. Il visore ha spessore 2,2-2,4 mm e lunghezza di 180 mm circa.

Peso complessivo 1350 g circa.

Dotato di marcatura CE conseguita per conformità alla specifica tecnica EN 443:2008 per Vigili del Fuoco.

### ELMETTI PROTETTIVI

Elmetti in polietilene, dotati di retronuca regolabile, fasci antisudore, bardatura, sospensione a 6 punti, sottogola elastico.

CE EN 397



1

CE EN 397



2

### NONADATTI AD USO ANTINCENDIO

Pos.	Art.	Codice	Tipo
1	2181	CL	Semplice
2	2182	CBS	Con visiera in policarbonato

### PASSAMONTAGNA



CE

Art.	Codice
2119	PMN

Passamontagna confezionato con tessuto maglia 100% aramide 150 gr/mq, colore standard: ecrù.

Modello con apertura anteriore elasticizzata per l'utilizzo con occhiali e respiratori antifumo, cuciture con filato aramidico.

Il passamontagna è anche un indumento accessorio per antincendio boschivo, da utilizzare in abbinamento ad altri dispositivi di protezione individuale per il corpo certificati in III categoria per antincendio boschivo.

L'abbinamento è autorizzato dall'Organismo Notificato CEE n. 0624.

### CASCHI PER L'INDUSTRIA

Involucro: costituito da ABS stabilizzato ai raggi UV  
Sospensioni: a 4 o 6 punti, imbracatura in terilene, fascia antisudore in telo antiallergico PH 7, lavabile.  
Visiera: Costituita da lenti in policarbonato.

Resistenza alle temperature: fino a -30°C (Standard a -10°C)  
Dielettricità secondo EN 397 440 VAC  
Dielettricità secondo EN 50365 3000V.

La visiera è stata provata e certificata secondo EN 166, 167, 168, 170, e successive normative richieste.

EN 50365  
EN 397



Art.	Codice
2165	CINEM

# PROTEZIONI INDIVIDUALI

## CASCHI CERTIFICATI E ACCESSORI



### CASCHI F1XF GALLET CERTIFICATI CE EN 443:2008 PER OPERATORI ANTINCENDIO



EN 443  
CE

Gallet F1 XF è stato ideato con i vigili del fuoco per vigili del fuoco.

Centinaia di vigili del fuoco di tutto il mondo sono stati coinvolti in tutte le fasi del progetto. Materiali accuratamente selezionati e nuovi concetti sono stati convalidati a seguito di numerosi test in laboratorio e in condizioni operative realistiche per creare soluzioni durature rivolte all'utilizzatore.

Fornito con: Calotta rossa, piastra frontale nera, schermo dorato conforme alla EN 14458, occhialino trasparente, bardatura in pelle.

Torcia (opzionale)  
NON INCLUSA

Art.	Codice	Tipo
2354	CGXF	Calotta rossa

#### ACCESSORI OPZIONABILI PER CASCHI F1XF GALLET CERTIFICATI CE EN 443:2008

Art.	Codice	Tipo
2207	KLI	Modulo lampada led "integrato"
2285	TCG	Torcia di illuminazione
2157	PNGN	Ricambio protezione nucale alluminiz.
2208	KAR	Kit adesivi rinfrangenti

### CASCHI F1XF GALLET CERTIFICATI CE EN 443:2008 PER SQUADRE ANTINCENDIO

EN 443  
CE



Realizzato con la struttura del casco Gallet F1 XF  
Fornito con: Calotta rossa, piastra frontale rossa, bardatura in pelle, schermo retrattile chiaro e trasparente

Art.	Codice	Tipo
2355	CGXFS	Calotta rossa



# PROTEZIONI INDIVIDUALE D.P.I. ED ACCESSORI



## STIVALI IN PELLE

CE



Art.	Codice	Tipo
2244	ST	Specificare numero

## OCCHIALI PER OPERATORI ANTINCENDIO

CE



Art.	Codice	Tipo
2221	CAAPSQA	EN 166 /167 /168

## BORSA SQUADRA ANTINCENDIO



Art.	Codice	Dimensione mm
2245	BO	L 600 x H 280 x P 250

## GUANTI IN FIBRA ARAMIDICA

CE



Art.	Codice	Tipo
2243	GUA	Fibra aramidica

## GUANTI PER SQUADRE ANTINCENDIO

CE



Art.	Codice	Tipo
2247	GUASP	Professionale

## GUANTO PROFESSIONALE ALLUMINIZZATO

CE



EN 407

Art.	Codice	Tipo
2139	GUKP	EN 659:2003 A1 2008
2166	GUK	EN 407/04

## CINTURONE

CE

EN 358



Art.	Codice	Tipo
2189	CVFD	Norma DIN 14926 E

## CINTURONE

CE

EN 358



Art.	Codice	Tipo
2185	CS	Di posizionamento

## CINTURONE PER SQUADRE ANTINCENDIO

Non idonea come D.P.I.



ideale per abbinamento al piccozino

Art.	Codice	Tipo
2198	CSA	Con moschettoni

## FUNE DI SERVIZIO IN KEVLAR CON REDANCE IN ACCIAIO INOX



Art.	Codice	Dimensione mm
2192	FUKEV	Ø 10 mm x 20 metri

## FUNE DI SERVIZIO IN POLIESTERE CON MOSCHETTONE



Non idonee come D.P.I.

Pos.	Art.	Codice	Dimensione mm
1	2187	FUMT	Ø 12 mm x 20 metri media tenacità
2	2188	FUAT	Ø 12 mm x 20 metri alta tenacità

## MEGAFONO



CE

Art.	Codice
2219	MEGAM10W

Il megafono funziona con 8 pile di tipo C da 1,5 Volt non incluse nella fornitura. Potenza 20 W. Diffusore rotondo.

# PROTEZIONI INDIVIDUALI ACCESSORI DI PRIMO INTERVENTO



## BADILE



Art.	Codice	Lunghezza mm
2264	BAS	1030

## BADILE ANTISCINTILA PIEGHEVOLE



Art.	Codice	Lunghezza mm
2266	BAP	1000

## PALA BATTIFUOCO



Art.	Codice	Lunghezza mm
2195	PA	1500

## FLABELLO



Art.	Codice	Lunghezza mm
2205	FL	1000

## ASCIA

Con puntale di sfondamento

Peso puntale e lama 2,800 kg  
Peso totale comprensivo di  
manico in legno 3,300 kg



Art.	Codice	Lunghezza mm
2206	AV	900

## PICOZZINO



Art.	Codice	Tipoo
2190	PIF	Con custodia

## ASCIA PICCOLA



Art.	Codice	Tipo
2197	AP	Con custodia

# PROTEZIONE INDIVIDUALI LANTERNE, FARI E TORCE



## FARO PORTATILE A BATTERIA

Faro portatile con batterie ricaricabili, dotato di due lampade una allo XENON e una piccola ad incandescenza. Alimentazione di rete a 220 Volt. Tempo di ricarica 24 ore per un autonomia di 120 minuti.



CE  
IP40

Art.	Codice
2273	FP

## DOOMSTER POWER FARO LED RICARICABILE

Faro a LED ricaricabile con batterie al LITIO per uso professionale. Autonomia 100%: 1,8 h, 50% 3.6 h. Incluso: Carry strap, adattatore per auto a 12V e Adattatore 220V inclusi.

5W  
LED



CE  
IP44  
ANTI  
BLACK  
OUT



INCLUSI

Art.	Codice	Lm	Portata	Dimensioni
2386	FABR	350	574 m	208 x 144 x 162 mm

## TORCIA DI EMERGENZA



Art.	Codice
2275	TOR

CE  
IP40

Torcia di emergenza ad intervento automatico. Con ricarica ad induzione magnetica senza contatto per la maggiore sicurezza. Al mancare della tensione di rete si accende automaticamente.

## DOOMSTER BASIC DRY FARO LED RICARICABILE

Faro a LED ricaricabile in ABS NYLON dotato di un LED 1W. Per uso professionale. Autonomia di 40 h. Adattatore per 4 x LR20 incluso.

1W  
LED



INCLUSI



CE  
IP44

Art.	Codice	Lm	Portata	Dimensioni
2385	FPR	100	>150 m	208 x 144 x 162 mm

## PANTHER TORCIA RICARICABILE LED CREE

Torcia in alluminio con LED CREE da 10W ricaricabile ,funzione ZOOM. Autonomia di 3 ore al 100%, 10 ore al 50%. Adattatore da 3,7V 2200 mAh incluso.

10W  
CREE®



FOCUS  
FUNCTION TACTICAL  
SWITCH FOLDER  
INCLUDED

CE  
IPX6



Art.	Codice	Lm	Portata	Dimensioni
2387	TOAL	800	200 m	36 Ø x 138 mm

## LAMPEGGIATORE STRADALE

Lampeggiatore stradale a LED dotato di sensore crepuscolare. Basso consumo di energia. Staffa di fissaggio inclusa.

Dimensioni: 360 x 185 X 175 mm funziona con batteria mod 1/4R25 6V esclusa dalla fornitura.



CE

Art.	Codice
2147	LIA

Art.	Codice	Descrizione
2141	BLIA	Batteria di ricambio



# PROTEZIONE INDIVIDUALI

## FARI ANTI BLACKOUT - TORCE ANTIDEFLAGRANTI ATEX



MADE IN ITALY

### TORCIA ANTIDEFLAGRANTE - ATEX 01

Torcia In ABS antideflagrante in ABS, alimentata con 4 batterie AA (non incluse). Certificata CE e ATEX per zone a rischio 2 & 2C fino alla classe di temperatura T4.



**ATEX  
IP67**

Art.	Codice	Lm	Portata	Dimensioni
2378	TORAF	60	130 m	175 x 45 x 45 mm

### FARO ANTIDEFLAGRANTE

Faro certificato CE e ATEX per zone a rischio 1 & 2 fino alla classe di temperatura T4. Protetta da un cover plastico antiurto con protezione alla penetrazione delle polveri per zone 21 & 22 con innesco superiore a 135°C. Lampadina alogena ad alta immissione di luce.



VERIFICARE COMPATIBILITÀ  
BATTERIE

**CE  
ATEX  
IP66**

Art.	Codice
2272	LPA

### TORCIA ANTIDEFLAGRANTE

Questo prodotto é conforme a tutte le disposizioni in materia della Direttiva 94/9/EC sulle Atmosfere Esplosive Apparecchiature (ATEX), ed è conforme a tutti gli standard armonizzati in materia, nonché ai requisiti essenziali in materia di Salute e Sicurezza



**CE  
ATEX  
IP67**

Art.	Codice
2276	TORA

### TORCIA PER CASCHI GALLET



Torcia ad elevata potenza di illuminazione (32 lumens) raggio medio-lungo, elevata penetrazione in ambienti con alta presenza di fumo.

**CE  
ATEX**

Art.	Codice	PESO
2285	TCG	195 g.

### ATEX LAMPADA DA TESTA

Lampada LED da testa in ABS, alimentata con 3 batterie AAA (non incluse). Certificata CE e ATEX per zone a rischio 1 & 2 fino alla classe di temperatura T4.



**ATEX  
IP67**

Art.	Codice	Lm	Portata	Dimensioni
2381	LAT	High: 200 Low: 100	100 m	80 x 50 x 45 mm

### FARO DOOMSTER PRO

Faro a LED CREE® ricaricabile con batterie al LITIO per uso professionale. Incluso: Carry strap, adattatore per auto a 12V e base per ricarica a muro inclusi.



**CE  
IP44**



USB POWER  
BANK

**ANTI  
BLACK  
OUT**



ATTENZIONE!  
FARO NON ATEX

BASE PER RICARICA A MURO  
INCLUSA

Art.	Codice	Lm	Portata	Dimensioni
2383	FAB5L	350	574 m	208 x 144 x 162 mm

### FARO BULLDOG

Faro in ABS a LED CREE® ricaricabile con batterie al LITIO per uso professionale. Incluso: Carry strap, adattatore per auto a 12V e caricatore da 220V.



**ANTI  
BLACK  
OUT**



ATTENZIONE!  
FARO NON ATEX

**CE  
IP44**



USB POWER  
BANK

Art.	Codice	Lm	Portata	Dimensioni
2384	FAB30	2200	>2000 m	315 x 195 x 205 mm

# PROTEZIONE INDIVIDUALI SALVAGUARDIA DELLE VIE RESPIRATORIE



## AUTORESPIRATORE

CE

Autorespiratore a ciclo aperto tipo sovrappressione, completo di: bombola da litri 6 a 300 bar, valvola a domanda a sovrappressione in maschera a pieno facciale.



Art.	Codice	Tipo
2230	A	Autorespiratore da litri 6 completo di bombola
2224	BAL7	Bombola di ricambio da litri 6

## RESPIRATORE DI EMERGENZA

Il respiratore di emergenza è un dispositivo filtrante destinato esclusivamente alla fuga con durata massima di 15 minuti. Questi dispositivi non proteggono da monossido di carbonio e da carenze di ossigeno.



Art.	Codice	Tipo
2237	RE	Filtro ABEK15

## RESPIRATORE DI EMERGENZA MINISCAPE

Il respiratore di emergenza miniscape è un dispositivo di fuga usa e getta con autonomia di 5 minuti. Munito di boccaglio e stringinaso, piccolo e maneggevole sta nella tasca di un qualsiasi indumento di lavoro.



Art.	Codice	Tipo
2423	REM	Filtro ABEK 5

## MASCHERA PIENO FACCIALE

CE

EN 136  
classe 3



Art.	Codice	Tipo
2235	MAF	3S

Idonea per usi antincendio EN 136 classe 3.

La normativa contempla solo questa tipologia di maschera per uso antincendio. In unione con appropriati filtri offre protezione da una gran varietà di contaminanti gassosi e particellari. E' costruita con una speciale miscela di gomma dermocompatibile, ad elevata resistenza agli agenti chimici. Si adatta perfettamente a qualsiasi conformazione del viso. Ha ampio schermo panoramico e diaframma fonico.

## FILTRI PER MASCHERA PIENO FACCIALE

Filtri certificati in conformità alla Direttiva CE 0158. L'impiego dei filtri presuppone la perfetta conoscenza e l'osservanza delle



art. 2236>ABEK2Hg/St  
art. 2233>ABEK CO NO 2Hg/St

norme d'uso e destinati solo all'impiego specifico descritto sulla confezione. Per l'impiego di apparecchi filtranti sono determinanti le "istruzioni per la scelta e l'impiego di apparecchi di protezione delle vie respiratorie" del rapporto CEN 529 oppure le rispettive regolamentazioni nazionali.

Art.	Codice	Tipo
2233	FIUC	Universale + CO
2236	FIU	Universale gas-polvere

## RESPIRATORE DI EMERGENZA CON CAPPUCCIO

Il cappuccio S-Cap protegge contro il fumo ed i gas, ossido di carbonio compreso. I colori brillanti facilitano l'individuazione dell'utilizzatore. Il cappuccio S-CAP è contenuto in una confezione a parete luminescente.



EN 403, Autonomia: 15 minuti

Art.	Codice
2226	REC

# PROTEZIONE INDIVIDUALI RIVELATORI DI MOVIMENTO E GAS



## ALTAIR 4XR + SISTEMA UOMO A TERRA

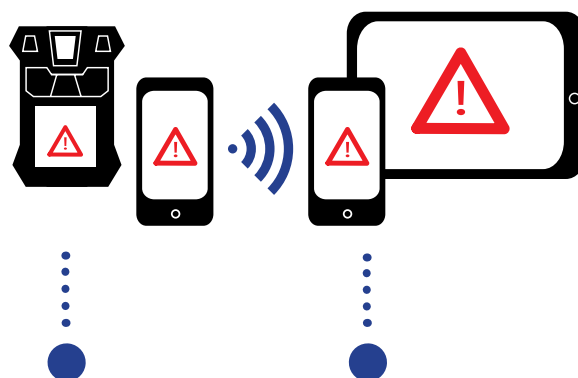


Dotato dei sensori XCell di MSA® a risposta rapida, il rivelatore di gas ALTAIR 4XR è il rivelatore per 4 gas più resistente sul mercato ed è coperto da una garanzia di 4 anni. L'ALTAIR 4XR, in combinazione con l'app ALTAIR Connect di MSA attraverso una connessione Bluetooth®, può anche informare in tempo reale di un eventuale incidente i membri del team, i supervisori, i responsabili della sicurezza e altri.

Nota: Questo prodotto è configurabile.

La configurazione consente di ottimizzare il prodotto in base alle esigenze specifiche.

Art.	Codice
2428	RIMPX



### APP ALTAIR® CONNECT

Associando un rivelatore multigas ALTAIR 4XR o ALTAIR 5X a un dispositivo Android dotato di ALTAIR Connect, è possibile. \* Configurare gruppi per l'invio di notifiche degli eventi \* Aggiornare le impostazioni del rivelatore \* Inviare via e-mail i report di taratura, del campionamento e degli eventi \* Ricevere promemoria sulla conformità.

## RIVELATORE MULTIGAS PER LA PROTEZIONE PERSONALE ALTAIR 5



Robusto rivelatore in grado di monitorare i livelli di LEL, ossigeno, monossido di carbonio, solfuro di idrogeno, biossido di zolfo ed altri gas tossici.

Rapidi risultati del bump test, in meno di 15 secondi.

Il versatile software MSA Link™ permette di lanciare manualmente un allarme per avvisare gli altri di una situazione di pericolo il display luminoso ed i grandi tasti garantiscono un facile utilizzo, anche quando l'utilizzatore indossa i guanti. I sensori Xcell, di lunga durata, funzionano per più di 3 anni. La robusta custodia luminescente al buio protegge il rivelatore da cadute da 3 metri.

L'esclusivo avviso di fine vita operativa allerta l'utente quando è necessario sostituire un sensore. La custodia in policarbonato è resistente sia alla polvere che all'acqua.

**ATEX II 2G Ex ia IIC T4 - IP67**  
**(Zone 1 with no Combustibile sensor installed)**  
**ATEX II 1G Ex ia IIC T4 - IP67**  
**(Zone 0 with no Combustibile sensor installed)**

Art.	Codice
2427	RIMP5

# PROTEZIONE INDIVIDUALI RIVELATORI DI MOVIMENTO E GAS



## MINI RIVELATORE OTTICO DI GAS



Art.	Codice
2424	RIG

Rivelatore monogas privo di manutenzione che permette la scelta fra sensore per CO, H2S o O2.

Garanzia fino a 2 anni o 1080 minuti di allarme. Questo strumento non si disattiva dopo i due anni di funzionamento, ma continua a operare per tutto il tempo permesso dalla batteria. Questo modello alla scadenza dei 24 mesi non è possibile sostituire batteria e sensori.

Brevettato, i sensori a tasto per gas tossico sono montati sia su rivelatore ALTAIR CO sia H2S, mentre il modello O2 prevede un sensore di serie 20 a risposta rapida.

## MINI RIVELATORE OTTICO DI GAS ALTAIR 2X



Art.	Codice
2422	RIG2

Tutti i rilevatori di gas ALTAIR 2X \* Utilizzano la comprovata tecnologia dei sensori XCell® \* Migliorano la sicurezza dei lavoratori, la conformità e la tracciabilità \* Riducono al minimo i costi di gestione \* Si dimostrano estremamente robusti Opzioni del prodotto \* Offre il primo bump test autonomo, che elimina la necessità di usare gas in bombole! \* Bump test in qualsiasi momento, ovunque ci si trovi. \* Si basa su consolidati principi scientifici e su avanzate funzionalità brevettate dei sensori \* Rilevatori di gas ALTAIR 2X: CO, H2S-LC e SO2 \* Rilevatore per due gas tossici ALTAIR 2XT: CO/H2S e SO2/H2S-LC. \*Disponibili anche con i sensori: NO2-CL2-NH3.

## KIT TARATURA ALTAIR

Art.	Codice
2420	KTA



Perchè utilizzare il nuovo sistema automatico di controllo GALAXY GX2 per il Bump Test e la calibrazione dei rilevatori della serie ALTAIR? Per essere in sicurezza e risparmiare tempo, gas e denaro!

Il sistema automatico di controllo GALAXY GX2 fornisce in modo semplice ed intelligente il controllo e la calibrazione dei rilevatori monogas ALTAIR, ALTAIR 2X e multigas ALTAIR 4X e ALTAIR 5X.

La stazione di prova, di facile utilizzo, offre alte prestazioni sia come unità indipendente, sia come sistema di gestione integrato dei rilevatori portatili, consentendo un totale accesso ai dati ed il controllo della flotta dei rilevatori serie ALTAIR.

Il nuovo Software MSA Link™ Pro è progettato per fornire una gestione proattiva della sicurezza; email di avviso di esposizione al gas, immissione diretta dei dati, filtri attivi, interrogazioni per test ed esposizioni, raccolta e stampa dei rapporti permettono all'utilizzatore di avere un totale controllo dei rilevatori MSA della serie ALTAIR.

# PROTEZIONI INDIVIDUALI LAVORI IN SPAZI CONFINATI



## MSA V-FORM

Con componenti leggeri e resistenti, la linea di imbracature di sicurezza MSA V-FORM offre il massimo comfort. L'indicatore di carico integrato facilita una rapida ispezione visiva da parte dell'utilizzatore prima dell'uso. Le versioni con anelli sulle spalle di salvataggio consentono di svolgere operazioni di soccorso anche in pozzetti angusti.

Certificata in accordo alle norme **EN 361** o **EN 1497** (a seconda del modello).

Due anelli di attacco in tessuto nella parte anteriore e l'anello a D in alluminio forgiato posteriore arrestano le eventuali cadute

Fibbie Qwik-Fit in acciaio inox per un'ottima protezione contro la corrosione

Fascia toracica, spallacci e cosciali regolabili per una calzata e un dimensionamento perfetti

Doppio indicatore di carico che avverte se l'imbracatura ha subito una caduta

Alloggiamenti elastici per le cinghie, che offrono flessibilità per gestire le cinghie in eccesso

Portata di 140 kg.

Bardature disponibili anche antistatiche.

Approvazione in base ai requisiti ATEX: EN ISO 80079-36:2016 e EN ISO 80079-37:2016.



Specificare taglia al momento dell'ordine

Art.	Codice	Taglia
2409	IMBVF	Specificare in fase d'ordine

**ATEX**

## TRIPODE MSA WORKMAN® EN 795

Le gambe si bloccano automaticamente in posizione aperta per una maggiore sicurezza

L'indicatore di massima altezza garantisce una rapida e semplice identificazione della massima lunghezza estesa delle gambe. Non serve un apposito gruppo puleggia/staffa, che faciliti e velocizzi il fissaggio dell'argano.

Gli accessori si possono attaccare a qualsiasi gamba per una regolazione più rapida.

Con un peso di soli 19,5 kg e un'estensione massima di 245 cm, questo tripode in alluminio è il punto di ancoraggio ideale per attività con personale limitato.

È adatto per l'arresto della caduta, il soccorso, il recupero e l'evacuazione; può reggere carichi fino a 140 kg per il personale e 225 kg per i materiali. L'installazione è intuitiva e richiede solo 2 minuti.

La struttura con gambe e testa in alluminio riduce il peso

Le gambe telescopiche (alte fino a 2,45 m) non si aggrovigliano se l'unità è difettosa.

## MSA WORKMAN® RESCUER

L' MSA Workman Rescuer offre una protezione anticaduta veloce, facile e intuitiva, con funzionalità di recupero bidirezionale integrata. Non si limita ad arrestare la caduta: la funzionalità di recupero consente al lavoratore caduto di salire o scendere per raggiungere un luogo sicuro. Questa nuova soluzione resistente ed economica della serie Workman si installa e si configura rapidamente: l'ideale per le applicazioni in cui il tempo e la facilità d'uso sono essenziali. Il Workman rescuer è anche un dispositivo retrattile autonomo: la maniglia di trasporto si può utilizzare come punto di ancoraggio.



Art. 2413  
opzionale

1

2

**EN795**

Pos.	Art.	Codice
1	2411	TRIP
2	2412	RESC

## ARGANO MSA WORKMAN® WINCHT

Il nuovo argano MSA Workman Wincht è robusto, versatile ed economico; ideale per il sollevamento, l'abbassamento e il posizionamento del personale e dei materiali nell'ambito di applicazioni in spazi confinati. Progettato per un carico di lavoro massimo di 182 kg (400 lb) per il personale e di 282 kg (620 lb) per i materiali, l'argano Workman è realizzato con un robusto alloggiamento termoplastico per garantire alte prestazioni negli ambienti più difficili. Dispone di un'impugnatura per il trasporto ergonomica integrale e di un esclusivo manico pieghevole per riporlo agevolmente. Il design della staffa, in attesa di brevetto, consente un montaggio facile e veloce.



Art.	Codice	Tipo
2413	ARG	Con cavo in acciaio INOX da 15 m

### DECRETO MINISTERIALE 10 MARZO 1998

Criteri generali di sicurezza antincendio e per la gestione dell'emergenza nei luoghi di lavoro Allegato IV

### MISURE PER LA RIVELAZIONE E L'ALLARME IN CASO DI INCENDIO

#### - Obiettivo.

L'obiettivo delle misure per la rivelazione degli incendi e l'allarme è di assicurare che le persone presenti nel luogo di lavoro siano avvisate di un principio di incendio prima che esso minacci la loro incolumità. L'allarme deve dare avvio alla procedura per l'evacuazione del luogo di lavoro nonché l'attivazione delle procedure d'intervento.

#### - Misure per i piccoli luoghi di lavoro.

Nei piccoli luoghi di lavoro a rischio di incendio basso o medio, il sistema per dare l'allarme può essere semplice.

Per esempio, qualora tutto il personale lavori nello stesso ambiente, un allarme dato a voce può essere adeguato. In altre circostanze possono essere impiegati strumenti sonori ad azionamento manuale, udibili in tutto il luogo di lavoro. Il percorso per poter raggiungere una di tali attrezzature non deve essere superiore a 30 m. Qualora tale sistema non sia adeguato per il luogo di lavoro, occorre installare un sistema di allarme elettrico a comando manuale, realizzato secondo la normativa tecnica vigente. I pulsanti per attivare gli allarmi elettrici o altri strumenti di allarme devono essere chiaramente indicati affinché i lavoratori ed altre persone presenti possano rapidamente individuarli. Il percorso massimo per attivare un dispositivo di allarme manuale non deve superare 30 m. Normalmente i pulsanti di allarme devono essere posizionati negli stessi punti su tutti i piani e vicini alle uscite di piano, così che possano essere utilizzati dalle persone durante l'esodo.

#### ALLARMI SONORI DI SEGNALAZIONE PERICOLO SERIE "MINI"

Sirena antincendio per uso interno con pulsante di attivazione per segnalazione allarme.

#### CARATTERISTICHE TECNICHE

Alimentazione: batt. 9V  
Potenza sonora: 92 dB (A) a 1 m  
Temporizzazione: infinita  
Grado di protezione: IP 4X  
Temp. di funz.: -25 °C +50 °C



IP4X

Art.	Codice
2430	ASXLV1



#### ALLARMI SONORI DI SEGNALAZIONE PERICOLO SERIE "RONDÒ"

Sirena antincendio con pulsante di attivazione per segnalazione allarme. La sirena Rondò è studiata appositamente per fornire una valida alternativa di stile ed un'estrema facilità di utilizzo, servendo al meglio anche le nuove fasce del mercato.

#### CARATTERISTICHE TECNICHE

Alimentazione: batt. 9V  
Potenza sonora: 89 dB (A) a 1 m  
Temporizzazione: infinita  
Grado di protezione: IP 44  
Temp. di funz.: -25 °C +50 °C  
Materiale: involucro in ABS verniciato rosso.



IP44

Art.	Codice
2431	ASXLV2



#### MEGAFONO

Art.	Codice
2219	MEGAM10W



Il megafono funziona con 8 pile di tipo C da 1,5 Volt non incluse nella fornitura. Potenza 20 W. Diffusore rotondo.

#### MINI RIVELATORE OTTICO DI FUMO A BATTERIA

Art.	Codice
2329	RF



Rivelatore di fumo molto discreto

(Ø 80 mm x H 46), dotato di:

- Sensore per l'individuazione precoce degli incendi ad elevata sensibilità.
- Griglia anti intrusione insetti.
- Pulsante di auto-test.
- Dispositivo di allarme momentaneo.
- LED indicatore di funzionamento.
- Avviso di esaurimento delle batterie.
- Bip extra potente a 85 dB
- Alimentazione: 3V.
- Le batterie fornite (5 anni 2 x 1,5V AAA).
- Consumo: 8 µ normale funzionamento 70 mA allarme.
- Certificazioni: AFNER, EN 14604, CE.16 CPR.

# PROTEZIONE INDIVIDUALI COPERTE ANTIUSTIONE E FIAMMA



MADE IN ITALY

## COPERTE ANTIUSTIONE - ANTIFIAMMA



Coperte antiustioni-antifiamma in tessuto di cotone conformi alla direttiva europea 2003/32/EC, impregnate in soluzione gelatinosa a base vegetale, biodegradabile non tossica. Le coperte sono inserite in un comodo contenitore a chiusura ermetica che permette la conservazione del prodotto (se sigillato) per cinque anni e rende comodo il loro trasporto sul luogo dell'emergenza. In ogni confezione sono contenute anche due coperte isotermitiche argento/oro - dimensioni mm 2200x1600.

Art.	Codice	Dimensioni mm
2305	CANTP	1200x1600
2306	CANTG	2450x1600

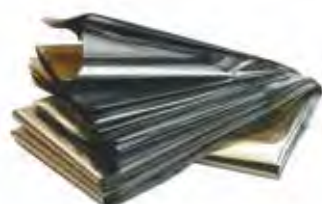
## COPERTE PER SALDATORI

Realizzate in tessuto di fibra di vetro auto estinguente trattate con un impregnante. Sono custodite in appositi contenitori in busta morbida dotati di occhiello per il fissaggio a parete.



Art.	Codice	Dimensioni mm
2217	COPS128	1200x1800
2218	COPS1818	1800x1800

## COPERTA ISOTERMICA



Le proprietà di riflessione del materiale permettono di proteggere il corpo dai raggi calorici o di evitare la dispersione del calore dal corpo. E' indicato l'uso in caso di incidenti, vento, pioggia, luoghi soleggiati. Il lato ORO rivolto all'esterno serve per trattenere il calore, mentre il lato ARGENTO riflette i raggi solari.

Art.	Codice
2231	COPISO

## COPERTE ANTIFIAMMA PER CUCINE



Coperte antifiamma conformi allo standard europeo EN 1869. Custodia in tubolare rigido di facile e rapida apertura.

Art.	Codice	Dimensioni in mm
2214	CA90	900x900
2215	CA120	1200x1800
2216	CA180	1800x1800

## COPERTE ANTIFIAMMA



Coperte in tessuto di fibra di vetro incombustibile. Fornite in robusta custodia di tessuto, dotata di anello per attacco a parete ed apertura rapida con velcro.

Art.	Codice	Dimensioni mm
2209	CA100	1000x900
2210	CA122	1220x2000
2212	CA157	1570x2000

## COPERTA ANTIFIAMMA

Adattabile a tutti i tipi di piantane portaestintori ed alle strutture realizzate con tubolari di diametro 25/27 mm si applica, senza l'ausilio di viti e fori, semplicemente a pressione con 2 pinze plastiche che garantiscono una stabile e sicura tenuta.

Dimensioni coperta:  
900x1000 mm.



**PERSONALIZZABILE  
CON IL LOGO  
DEL RIVENDITORE**

Supporto a muro opzionale  
**Cod. SCAP90**

Art.	Codice
2222	CAP90

# PROTEZIONE INDIVIDUALI DOTAZIONI PER VEICOLI E ACCESSORI



## BORSA A.D.R.



Dotazione standard: Maschera pieno facciale - filtro polivalente - elmetto - completo giacca/pantalone in nylon - stivali in PVC - guanti in neoprene - flacone lavaocchi - 2 lampade lampeggianti a batteria - rotolo nastro bianco/rosso da 200 metri - badile antiscintilla.

Art.	Codice	Dimensioni mm
2142	ADR	Borsa con dotazione di serie
2143	ADRV	Borsa VUOTA

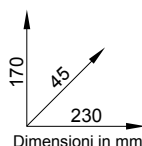
La dotazione deve essere adeguata ed integrata dall'autista in relazione alla valutazione del rischio dei prodotti trasportati.

Si mettono in evidenza a tal fine i seguenti prodotti che possono andare a completare la dotazione standard:

- Art. 2145 Copritombino
- Art. 2146 Granuli assorbenti
- Art. 2276 Torcia ATEX
- Art. 2738 Torcia antideflagrante ATEX 01
- Art. 2424 Rivelatore di gas
- Art. 2221 Occhiali Antincendio
- Art. 2219 Megafono
- Art. 2212 Coperta antifiamma
- Art. 2231 Coperta isotermaica
- Art. 2311 Kit lavaggio oculare
- Art. 2301 Valigetta medica
- Art. 1625 Martelletto frangivetro

Ricordiamo che la dotazione della borsa deve essere adeguata ai rischi che possono scaturire dalla merce trasportata. Identificare la classe di pericolo secondo la classificazione A.D.R.

## KIT DI MEDICAZIONE DI PRIMO SOCCORSO PER AUTO



Art.	Codice
2204	CMAUTO

## BORSA PER AUTO "CAR KIT"



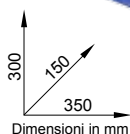
Ottima come gadget pubblicitario, si presta ad essere alloggiata in auto, contiene un gilet ad alta visibilità, 1 estintore da 1 kg, ed 1 paio di guanti da lavoro.

Art.	Codice
2196	BCK

## FIRE KIT SOCCORSO PER AUTO

Adatta per essere stivata in auto, camper, barca, da tenere in cucina, ed in genere nei luoghi a rischio, viene fornita con un efficace e completa dotazione di serie: 1 torcia a batteria contenente un set di cacciaviti, 1 gilet ad alta visibilità, 1 coperta antifiamma, 1 coperta isotermaica, 1 estintore a polvere da 1 kg, 1 martelletto frangivetro ed una valigetta di pronto soccorso.

Si presta anche come omaggio aziendale.



Art.	Codice
2203	BPS

## MARTELLETTI FRANGIVETRO



Pos.	Art.	Codice	Tipo
1	1625	MMFSVL	Con taglia cintura
2	1627	MARTPPC	A parete con cavo
3	1626	MARTPP	Semplice a parete



# CASSETTE E VALIGETTE MEDICHE CONFORMI AL D.M. 388/2003 E D.L. 81/2008



## VALIGETTA MEDICA ALLEGATO 1 BASE - MEDIC 2



Art.	Codice	Peso kg	Dimensioni mm
2301	VM1PB	6,20	L 395 x H 135 x P 270

Valigetta MEDIC 2 colore arancio per aziende del gruppo A e B e comunque con tre o più lavoratori.  
E' un prodotto dotato di supporto per attacco a parete, maniglia per trasporto, guarnizione in neoprene e chiusura con due clip rotanti.

### CONTENUTO:

- 1 Copia Decreto Min 388 del 15.07.03
- 5 Paia guanti sterili
- 1 Mascherina con visiera paraschizzi
- 3 Flaconi soluzione fisiologica sterile 500 ml CE
- 2 Flaconi disinfettante 500 ml IODOPOVIDONE al 10% iodio PMC
- 10 Buste garza compressa sterile 10x10 cm
- 2 Buste garza compressa sterile 18x40 cm
- 2 Teli sterili 40x60 cm DIN 13152-BR
- 2 Pinze sterili
- 1 Confezione di cotone idrofilo
- 1 Astuccio benda tubolare elastica
- 2 PLASTOSAN 10 cerotti assortiti
- 2 Rocchetti cerotto adesivo m 5 x 2,5 cm
- 1 Paio di forbici tagliabendaggi cm 14,5 DIN 58279
- 3 Lacci emostatici
- 2 ICE PACK ghiaccio istantaneo
- 2 Sacchetti per rifiuti sanitari minigrup
- 1 Termometro clinico digitale CE
- 1 Sfigmomanometro PERSONAL con fonendoscopio

## ARMADIETTO MEDICO ALLEGATO 1 BASE - 102/M



Armadietto in metallo verniciato con polvere epossidica colore bianco, 3 vani, 2 ripiani interni, serratura con chiave.

Art.	Codice	Peso kg	Dimensioni mm
2295	CM1MB	7,50	L 460 x H 300 x P 140

### CONTENUTO:

- 1 Copia Decreto Min 388 del 15.07.03
- 5 Paia guanti sterili
- 1 Mascherina con visiera paraschizzi
- 3 Flaconi Soluzione fisiologica sterile 500 ml CE
- 2 Flaconi Disinfettante 500 ml IODOPOVIDONE al 10% iodio PMC
- 10 Buste compressa garza sterile cm 10x10
- 2 Buste compressa garza sterile cm 18x40
- 2 Teli sterili cm 40x60 DIN 13152-BR
- 2 Pinze sterili
- 1 Confezione di cotone idrofilo
- 1 Astuccio benda tubolare elastica
- 2 PLASTOSAN 10 cerotti assortiti
- 2 Rocchetti cerotto adesivo m 5x2,5 cm
- 1 Paio forbici tagliabendaggi cm 14,5 DIN 58279
- 3 Lacci emostatici
- 2 ICE PACK ghiaccio istantaneo monouso
- 2 Sacchetti per rifiuti sanitari
- 1 Termometro clinico digitale CE
- 1 Sfigmomanometro PERSONAL con fonendoscopio

## ARMADIETTO MEDICO ALLEGATO 1 BASE - 102/P



Armadietto realizzato in RC, colore bianco, 2 ante, 2 ripiani interni.

Art.	Codice	Peso kg	Dimensioni mm
2297	CM1PB	6,90	L 402 X H 375 X P 130

### CONTENUTO:

- 1 Copia Decreto Min 388 del 15.07.03;
- 5 Paia guanti sterili;
- 1 Mascherina con visiera paraschizzi;
- 3 Flaconi Soluzione fisiologica sterile 500 ml CE;
- 2 Flaconi Disinfettante 500 ml IODOPOVIDONE al 10% iodio;
- 10 Buste garza compressa sterile 10x10 cm;
- 2 Buste garza compressa sterile 18x40 cm;
- 2 Teli sterili 40x60 cm DIN 13152-BR;
- 2 Pinze sterili;
- 1 Confezione di cotone idrofilo;
- 1 Astuccio benda tubolare elastica;
- 2 PLASTOSAN 10 cerotti assortiti;
- 2 rocchetti cerotto adesivo m 5x2,5 cm;
- 1 Paio forbici tagliabendaggi;
- 3 Lacci emostatici;
- 2 ICE PACK ghiaccio istantaneo monouso;
- 2 Sacchetti per rifiuti sanitari;
- 1 Termometro clinico digitale CE;
- 1 Sfigmomanometro PERSONAL con fonendoscopio;

# CASSETTE E VALIGETTE MEDICHE CONFORMI AL D.M. 388/2003 E D.L. 81/2008



## ARMADIETTO ALLEGATO 1 MAGGIORATO - 605/M

### CONTENUTO:

1 Copia Decreto Min 388 del 15.07.03;  
5 Paia di guanti sterili;  
1 Mascherina con visiera paraschizzi;  
3 Flaconi soluzione fisiologica sterile 500 ml CE;  
2 Flaconi disinfettante 500 ml IODOPOVIDONE al 10% iodio;  
10 Buste compressa garza sterile 10x10 cm;  
2 Buste garza compressa sterile 18x40 cm;  
2 Teli sterili 40x60 cm DIN 13152-BR;  
2 Pinze sterili;  
2 Confezioni di cotone idrofilo;  
1 Astuccio benda tubolare elastica;  
2 PLASTOSAN 20 cerotti assortiti;  
1 Paio forbici tagliabendaggi;  
2 Rocchetti cerotto adesivo da m 5x2,5 cm;  
3 Lacci emostatici;  
2 ICE PACK ghiaccio istantaneo monouso;  
2 Sacchetti per rifiuti sanitari;  
1 Termometro clinico digitale CE;  
1 Sfigmomanometro PERSONAL con fonendoscopio;  
4 Bende di garza da m 3,5x10 cm;  
1 Astuccio contenente: 3 bustine sapone liquido, 3 bustine salviette disinfettanti PMC, 2 bustine salviette ammoniacca;  
1 PINOCCHIO apribocca + VENTO RMA025;  
1 Coperta Isotermica oro/arg. 160x210 cm;  
1 Telo triangolare TNT 96x96x136 cm;  
2 Preparato 3,5 g GEL PER USTIONI sterile;  
2 Benda elastica m 4x6 cm DIN 61634;  
1 Tampobenda sterile 80x100 mm DIN 13151 M;



Art.	Codice	Peso kg	Dimensioni mm
2296	CM1MM	11,48	L 402 x H 202 x P 483

Contenuto maggiorato con i prodotti di maggior consumo. Indicato per grandi comunità, aziende commerciali ed industriali, ristoranti, scuole, alberghi, villaggi turistici.

Armadietto in acciaio al carbonio, verniciato in epossipoliestere, cottura al forno 180°, bordi arrotondati, due ripiani in acciaio, anta dotata di tre scaffali, base porta flaconi rimovibile, serratura con chiave.

## PACCO REINTEGRO PER ARMADIETTI E VALIGETTE ALL. 1 BASE - PDM091

Reintegro base a norma del DM 388 allegato 1 e D.L. 81 del 09/04/08 art.45 versione **SENZA SFIGMOMANOMETRO**. Per aziende del gruppo A e B e comunque con tre o più lavoratori. Per rispettare il DM 388 è necessario integrare il contenuto con lo sfigmomanometro che in questo pacco non è compreso

### CONTENUTO:

1 copia Decreto Min 388 del 15.07.03;  
1 Mascherina con visiera paraschizzi;  
3 Soluzione fisiologica 500 ml CE;  
2 Disinfettante 500 ml IODOPOVIDONE al 10% iodio PMC;  
1 Astuccio benda tubolare elastica;  
1 Confezione di cotone idrofilo;  
2 PLASTOSAN 10 cerotti assortiti;  
2 Rocchetti cerotto adesivo m 5x2,5 cm;  
2 ICE PACK Ghiaccio istantaneo monouso,  
2 Sacchetti per rifiuti sanitari;  
2 buste garza sterile 18x40 cm;  
2 Teli sterili cm 40x60;  
1 Forbici tagliabendaggi;  
3 Lacci emostatici;  
10 buste garza compressa sterile 10x10 cm;  
5 Paia guanti sterili;  
1 Termometro clinico digitale CE;  
2 Pinzette sterili;



Art.	Codice	Peso kg	Dimensioni mm	Tipo
2291	PR1BS	3,90	L 340 x H 244 x P 110	Senza sfigomanometro
2312	SFIG	-	-	Solo sfigomanometro

# CASSETTE E VALIGETTE MEDICHE CONFORMI AL D.M. 388/2003 E D.L. 81/2008



## VALIGETTA MEDICA ALLEGATO 2 BASE - MEDIC 1



Art.	Codice	Peso kg	Dimensioni mm
2303	VM2PB	1,40	A 250 x L 190 x P 90

Valigetta realizzata in polipropilene antiurto, colore arancio, supporto per attacco a parete, maniglia per trasporto, chiusura con 2 clip rotanti.

### CONTENUTO:

- 1 Copia Decreto Min 388 del 15.07.03;
- 2 Paia guanti sterili;
- 1 Flacone disinfettante 125 ml IODOPOVIDONE al 10% iodio;
- 1 soluzione fisiologica sterile 250 ml CE;
- 1 Busta garza compressa sterile 18x40 cm;
- 3 Buste garza compressa sterile 10x10 cm;
- 1 Pinza sterile;
- 1 Confezione di cotone idrofilo;
- 1 PLASTOSAN 10 cerotti assortiti;
- 1 Rocchetto cerotto adesivo m 5x2,5 cm;
- 1 Benda di garza da m 3,5x10 cm;
- 1 Paio di forbici 10 cm FOR078;
- 1 Laccio emostatico;
- 1 ICE PACK ghiaccio istantaneo monouso;
- 1 Sacchetto per rifiuti sanitari 250x350 mm;

## VALIGETTA MEDICA ALLEGATO 2 - MEDIC 3



Art.	Codice	Peso kg	Dimensioni mm
2322	VM2M3	1,50	A 285 x L 210 x P 87

Contenitore in polipropilene colore arancio, chiusura ermetica con 2 clip a scatto.

### CONTENUTO:

- 1 Copia Decreto Min 388 del 15.07.03
- 2 Paia guanti sterili LATEX FREE
- 1 Flacone disinfettante 125 ml IODOPOVIDONE al 10% iodio PMC
- 1 soluzione fisiologica sterile 250 ml CE
- 1 Busta compressa garza sterile cm 18x40
- 3 Buste compressa garza sterile cm 10x10
- 1 Pinza sterile
- 1 Confezione di cotone idrofilo
- 1 PLASTOSAN 10 cerotti assortiti
- 1 Rocchetto cerotto adesivo m 5x2,5 cm
- 1 Benda di garza da m 3,5x10 cm
- 1 Paio di forbici
- 1 Laccio emostatico LATEX FREE
- 1 ICE PACK ghiaccio istantaneo monouso
- 1 Sacchetto per rifiuti sanitari mm 250x350
- 1 Istruzioni MULTILINGUA pronto soccorso.

## CASSETTA MEDICA ALLEGATO 2 BASE - 1/P



### CONTENUTO:

- 1 Copia Decreto Min 388 del 15.07.03
- 2 Paia guanti sterili
- 1 Flacone disinfettante 125 ml IODOPOVIDONE 10% iodio PMC
- 1 soluzione fisiologica sterile 250 ml CE
- 1 Busta garza compressa sterile 18x40 cm
- 3 Buste garza compressa sterile 10x10 cm
- 1 Confezioni di cotone idrofilo
- 1 Pinza sterile
- 1 PLASTOSAN 10 cerotti assortiti
- 1 Rocchetto cerotto adesivo m 5x2,5 cm
- 1 Benda di garza da m 3,5x10 cm
- 1 Paio di forbici tagliabendaggi cm 14,5 DIN 58279
- 1 Laccio emostatico
- 1 ICE PACK ghiaccio istantaneo monouso
- 1 Sacchetto per rifiuti sanitari 250x350 mm

Valigetta realizzata in polipropilene antiurto, colore arancio, supporto per attacco a parete, maniglia per trasporto, chiusura con 2 clip rotanti.

Art.	Codice	Peso kg	Dimensioni mm
2298	CM2PB	2,10	A 370 x L 220 x P 140

# CASSETTE E VALIGETTE MEDICHE CONFORMI AL D.M. 388/2003 E D.L. 81/2008



## ARMADIETTO MEDICO ALLEGATO 2 MAGGIORATO - 103/M



Art.	Codice	Peso kg	Dimensioni mm
2299	CM2MB	3,80	L 370 x H 300 x P 140

Armadietto in metallo verniciato con polvere epossidica colore bianco, 2 vani, 1 ripiano interno, serratura con chiave.

### CONTENUTO:

- 1 Copia Decreto Min 388 del 15.07.03
- 2 Paia guanti sterili
- 1 Flacone disinfettante 125 ml IODOPOVIDONE al 10% iodio PMC
- 1 soluzione fisiologica sterile 250 ml CE
- 3 Buste garza compressa sterile 18x40 cm
- 3 Buste garza compressa sterile 10x10 cm
- 2 Confezioni di cotone idrofilo
- 1 PLASTOSAN 20 cerotti assortiti
- 1 Pinza sterile
- 1 Rocchetto cerotto adesivo m 5x2,5 cm
- 2 Benda di garza da m 3,5x10 cm
- 1 Paio di forbici tagliabendaggi cm 14,5 DIN 58279
- 1 Laccio emostatico
- 1 ICE PACK ghiaccio istantaneo monouso
- 1 Sacchetto per rifiuti sanitari 250x350 mm
- 1 Telo triangolare TNT 96x96x136 cm
- 1 Coperta Isotermica oro/arg. 160x210 cm
- 1 Astuccio PIC 3 contenente: 3 bustine sapone liquido, 3 bustine salviette disinfettanti, 2 bustine salviette ammoniaci
- 1 Preparato 3,5 g GEL PER USTIONI sterile
- 1 Tampobenda sterile 80x100 mm DIN 13151 M
- 2 Telo sterile 40x60 cm DIN 13152-BR

## PACCO REINTEGRO PER ARMADIETTI E VALIGETTE ALL. 2 BASE - PDM090



Art.	Codice	Peso kg	Dimensioni mm
2294	PR2B	1,050	L 240 x H 210 x P 95

### CONTENUTO:

- 1 copia Decreto Min 388 del 15.07.03;
- 2 Paia guanti sterili;
- 1 Disinfettante 125 ml IODOPOVIDONE al 10% iodio PMC;
- 1 soluzione fisiologica 250 ml CE;
- 1 Busta garza compressa sterile 18x40 cm;
- 3 Buste garza compressa sterile 10x10 cm;
- 1 Pinza sterile;
- 1 confezione di cotone idrofilo;
- 1 PLASTOSAN 10 cerotti assortiti;
- 1 Rocchetto cerotto adesivo m 5x2,5 cm;
- 1 Benda di garza m 3,5x10cm;
- 1 Paio di forbici cm 10 FOR078;
- 1 Laccio emostatico;
- 1 ICE PACK Ghiaccio istantaneo monouso;
- 1 Sacchetto per rifiuti sanitari 250x350 mm;





## VALIGETTA MEDICA P.SOCCORSO TAB A

Tabella A DM 01.10.2015 dotazione della cassetta di pronto soccorso obbligatoria per:

- Navigazione litoranea
- Navigazione nazionale ed internazionale costiera
- Navigazione locale
- Pesca costiera ravvicinata
- Navigazione da diporto senza alcun limite
- Nautica da diporto.

Valigie certificate IP67 per garantire una resistenza all'acqua ed alle polveri, per una sicura protezione del contenuto agli agenti atmosferici.

Sono dotate di guarnizione ermetica valvola automatica di pressurizzazione manico morbido per un presa sicura chiusura di sicurezza a doppio step doppia predisposizione lucchetto cerniera lungo tutto il profilo della valigia con perni in nylon



## CONTENUTO:

- 1 flacone Acqua ossigenata ml.250
- 3 disinfettante lt.1 benzalconio cloruro
- 1 Pallone di rianimazione ADULTI
- 1 maschera oronasale adulti cal.5
- 1 maschera oronasale adulti cal.2
- 1 cannula Guedel CAL 3 90 mm
- 1 cannula Guedel CAL 2 80mm
- 1 cannula Guedel CAL 4 100 mm
- 1 cannula Guedel CAL 0 60 mm
- 1 Pinza tiralingua in plastica
- 10 Siringa sterile da 10 cc.
- 1 Laccio piatto emostatico NITRILE
- 1 Cinghia emostatica latex free
- 10 Benda alta 10 cm orlata
- 2 ICE PACK ghiaccio istantaneo
- 1 CALDO Istantaneo in busta
- 5 Cerotto cm 10x6 PLASTOSAN
- 1 Coperta isoterma oro/arg.
- 8 Cotone compresso gr.125
- 1 Forbici Lister cm 14,5 DIN
- 1 Forbici lister CM.19 DIN
- 10 Garza idrofila sterile 18x40 cm
- 10 garza idrofila sterile 20x20 cm
- 3 Confez. guanti vinile 4 pz. tg L
- 10 paia guanti copolimero sterili tg M
- 1 conf. 50 Mascherine chirurgiche
- 1 MINI Contenitore recupero aghi
- 1 Sfigmomanometro con fonendo
- 1 fonendoscopio
- 2 stecche alluminio/spugna
- 1 Termometro digitale
- 1 Manuale Multilingua p socc 24 pag.

COPIA DECRETO MINISTERIALE con elenco delle specialità medicinali da acquistare in farmacia a cura dell'utilizzatore finale.

Art.	Codice	Peso kg	Dimensioni mm
2320	VMNA	11,40	555 x 428 x 211

## VALIGETTA MEDICA P.SOCCORSO TAB D

Tabella D DM 01.10.2015 dotazione della cassetta di pronto soccorso obbligatoria per:

- Navi abilitate alla pesca costiera locale
- Navi abilitate alla pesca costiera ravvicinata.

Valigie certificate IP67 per garantire una resistenza all'acqua ed alle polveri, per una sicura protezione del contenuto agli agenti atmosferici.

Sono dotate di guarnizione ermetica valvola automatica di pressurizzazione manico morbido per un presa sicura chiusura di sicurezza a doppio step doppia predisposizione lucchetto cerniera lungo tutto il profilo della valigia con perni in nylon.



## CONTENUTO:

- 1 flacone Acqua ossigenata ml.250
- 1 Pallone di rianimazione ADULTI
- 1 maschera oronasale adulti cal.5
- 1 maschera oronasale bambini cal.2
- 1 Laccio emostatico in NITRILE
- 1 Cinghia emostatica latex free
- 10 Benda orlata alta 10cm
- 1 ICE PACK ghiaccio istantaneo
- 2 Cerotto adesivo cm 10x6
- 8 Cotone compresso gr.125
- 1 Forbici Lister cm 14,5 DIN
- 1 Forbici Lister cm. 19 DIN
- 5 buste garza 18x40 sterili
- 5 Buste garza 20x20 sterile (5x5)
- 1 paio guanti NITRILE sterili L
- 5 paio guanti copolimero sterili M
- 1 MINI Contenitore recupero aghi
- 1 Sfigmomanometro PERSONAL con fonendo
- 1 Stetoscopio piatto
- 1 stecca fratture alluminio/spugna
- 1 Manuale Multilingua p socc 24 pag

COPIA DECRETO MINISTERIALE con elenco delle specialità medicinali da acquistare in farmacia a cura dell'utilizzatore finale

Art.	Codice	Peso kg	Dimensioni mm
2321	VMND	6,40	464 x 366 x 176

# KIT PRIMO SOCCORSO AZIENDALE LAVAOCCHI - LEVASCHEGGE E DEFIBRILLATORI



## KIT LEVASCHEGGE



Art.	Codice	Tipo
2310	KLE	In plastica

Contenitore in plastica modello TRIX, maniglia per trasporto 2 clips di chiusura a scatto. Consigliata per aziende dove esista la possibilità di essere colpiti da schegge metalliche. Contiene accessori per estrarre schegge di varia natura e per effettuare una prima medicazione della parte lesa. Istruzioni d'uso in cinque lingue.

## KIT LAVAGGIO OCULARE

Stazione lavaggio oculare composta da 2 flaconi di soluzione salina sterile monouso da ml 500 con tappo oculare montato per un utilizzo rapido. Supporto termoformato con parte frontale trasparente con chiusura antipolvere, dotato di specchietto e fornito con viti e tasselli per l'applicazione a parete.



Art.	Codice	Tipo
2311	KLO	In plastica

## DEFIBRILLATORE SAMARITAN PAD350P



## IP56

Art.	Codice	Tipo
2444	DEF	Solo defibrillatore
2445	ADEF	Solo armadietto da interno
2445/EX	ADEFTA	Armadietto da esterno con termoregolatore e allarme
2445/P	PDEF	Piantana per armadietto

Compatto e leggero: il più piccolo defibrillatore automatico in commercio (dal 28 al 56% più piccolo, a seconda del dispositivo al quale viene paragonato) ed il più leggero (1.1 kg batteria inclusa).

Facile da usare: la contemporanea presenza di comandi vocali ("Applicare gli elettrodi - non toccare il paziente - il paziente può essere toccato in sicurezza") e visivi, guida chi lo usa durante tutto il processo di soccorso, anche qualora ci si trovi in ambiente rumoroso o con soccorritore ipoacusico. Inoltre può essere usato anche senza necessità di estrarlo dallo zainetto di contenimento, riducendo ulteriormente il tempo di attivazione del dispositivo. Onda bifasica SCOPE: permette al defibrillatore di gestire range di impedenza maggiori rispetto ai dispositivi della concorrenza, offrendo una performance senza precedenti: la migliore terapia salvavita con il più basso livello di effetti collaterali per le cellule cardiache.

Resistente: l'indice di Protezione IP56 il più alto indice di protezione contro la penetrazione della polvere e di getti d'acqua da qualsiasi direzione disponibile sul mercato: pioggia, scrosci d'acqua, umidità, fango e sporco non influiscono sulle performance del defibrillatore.

Cartuccia Pad-Pak: permette di avere un'unica data di scadenza da controllare, a differenza dei defibrillatori di altre marche. Dopo l'uso oppure dopo 4 anni dalla data di produzione, si sostituisce la cartuccia con ripristino istantaneo dell'operatività della macchina.

Approvazione FDA: grazie ai rigorosissimi standards con i quali il 350P testato e costruito, HeartSine ha ottenuto l'approvazione della FDA americana, autorizzazione alla commercializzazione nel territorio USA che solo altri 5 produttori al mondo hanno ottenuto.

Garanzia di 10 anni: la garanzia più lunga disponibile sul mercato. Contenimento dei costi di manutenzione avendo una garanzia di 10 anni ed un solo consumabile da sostituire ogni 4 anni, il costo di manutenzione complessivo di questo defibrillatore è il più basso sul mercato.

# BARELLE E SEDIE PER TRASPORTO DI FERITI E DISABILI



## BARELLA AVVOLGIBILE

Barella portaferiti pieghevole realizzata in alluminio anticorrosivo anodizzato con telo in poliestere alta tenacità spalmato in PVC antiputrescente, autoestinguente, lavabile.

Aste di trasporto realizzate in unico pezzo.

Sottoposta a prove di laboratorio secondo le specifiche previste dalle norme DIN 13124.

Fornita con istruzioni per l'uso.

Caratteristiche dimensionali:

Aperta cm 203x50x14

Chiusa cm 203x15x17

Peso kg 6,5

Portata garantita 120 kg



Art.	Codice	Tipo
2436	<b>BAR</b>	Barella
2437	<b>CBAR</b>	Custodia in nylon

## SEDIA PER EVACUAZIONE FERITI E DISABILI

Articolo essenziale per il trasporto dei pazienti nei posti più agevoli come scale, corridoi, ascensori e dove non passa la barella. Dotata di 4 maniglie di cui 2 frontali. Di ingombro ridottissimo in posizione ripiegata è costruita in alluminio leggero con telo in nylon arancione impermeabile, dotato di tasca portaoggetti posta dietro lo schienale. Bloccaggio di sicurezza automatico, 2 cinture a sgancio rapido per l'immobilizzazione del paziente, 2 ruote fisse di cui una dotata di blocco, per facilitare il trasporto su terreni lisci.

Dimensioni sedia APERTA (H x P x L): 910x520x710 mm

Dimensioni sedia CHIUSA (H x P x L): 910x520x195 mm

Peso: 8,50 kg

Portata: 150 kg

Ruote diam. 125 mm e larghezza 30 mm



Art.	Codice
2421	<b>SEDIA</b>

## BARELLA PER SPAZI CONFINATI

Barella rollabile studiata per adattarsi perfettamente alle esigenze di soccorso in ambienti confinati e difficoltosi. Si tratta di un sistema di salvataggio estremamente flessibile, utilizzabile quando è necessaria l'evacuazione e il trasporto del paziente in situazioni morfologiche e climatiche difficili e quindi è richiesto un recupero rapido.

Caratteristiche principali:

- Inerte a tutte le condizioni ambientali, a fluidi corporei e sangue: il particolare materiale utilizzato permette un lavaggio rapido senza che la barella assorba liquidi organici o biologici.
- Trasporto sicuro del ferito: l'alta resistenza dei materiali protegge il ferito durante le operazioni di trasporto e offre un sostegno ottimale.
- Facile da usare e predisporre: l'utilizzo di cinghie, fettucce e fibbie di colori differenti previene errori nel montaggio e velocizza l'utilizzo.
- Può essere utilizzata sia in verticale che in orizzontale, grazie alla specifica sospensioni
- Compatta e leggera: la leggerezza del materiale, la possibilità di essere arrotolata e la compatta sacca di trasporto garantiscono praticità di trasporto e stoccaggio.

DATI TECNICI:

Materiale barella: PE

Materiale maniglie: Nylon.

Carico massimo: 150 kg

Peso barella: 7.3 kg

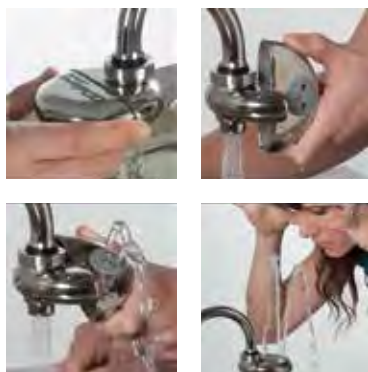
Peso sospensioni: 780 g



Art.	Codice	Tipo
2441	<b>BART</b>	Barella
2442	<b>CBART</b>	Custodia in nylon

## LAVACCHI PER RUBINETTERIA 7620 AXION™ eyePOD™

Lavaocchi in acciaio inox lucidato. Modello 7620 AXION™ eyePOD™ Può essere montato su rubinetteria di tipo standard e consente l'uso del normale rubinetto oppure del lavaocchi d'emergenza, con una semplice rotazione del meccanismo. Include valvola antiustione.



Art.	Codice
4000	LOR

## VALVOLA PROTEZIONE ANTIGELO E ALTE TEMPERATURE



Pos.	Art.	Codice	Descrizione
1	4002	VPAG	Antigelo
2	4003	VPAN	Antiustione

La valvola ad azionamento termico rileva continuamente l'acqua e la temperatura ambiente. Nel caso in cui la temperatura superi i limiti di sicurezza, la valvola spegne automaticamente il sistema doccia/lavaocchi per consentire l'ingresso di acqua rinnovata, contribuendo a mantenere la temperatura dell'apparecchiatura di emergenza entro i limiti di sicurezza. funzionamento autonomo senza collegamento elettrico.

## LAVACCHI DA PARETE E A PIEDISTALLO



Particolarmente indicato per interventi di emergenza negli impianti chimici e nei laboratori. Vaschetta in resina sintetica (ABS) anticorrosiva colore giallo-cromo. Tubazioni in acciaio zincato a caldo e ricoperte per immersione di resina Polyammide 11 (Rilsan), per una lunga durata anche in atmosfere molto aggressive. Valvola di comando a sfera, in bronzo trattato galvanicamente, con azionamento a barra antipanico. Erogatori a grande portata di acqua nebulizzata. Ugelli in ottone nichelato e cromato, posizionati ergonomicamente. Alimentazione: 1/2". Scarico: 1-1/4". Installazione a 0,97 m dal suolo. Conforme alle normative internazionali. ANSI Z358.1, EN 15154 1 e 2 e DIN 12198:3. Conforme alle norme UNI EN 15154-2:2007 e UNI 9608:1993.

Art.	Codice
4005	LOPM

### ATTENZIONE:

come richiesto dalla norma UNI 9608, la valvola a pulsante, una volta azionata rimane aperta, lasciando entrambe le mani libere.

## STAZIONI DI DECONTAMINAZIONE COMPLETA

Diffusore doccia in resina sintetica (ABS) anticorrosiva colore giallo-cromo. Tubazioni, mancorrente perimetrale, pedana e base portante in acciaio zincato a caldo e ricoperte per immersione di resina Polyammide 11 (Rilsan), per una lunga durata anche in atmosfere molto aggressive. Valvola comando doccia, a sfera, in bronzo trattato galvanicamente, ad apertura istantanea e chiusura MANUALE. Funzionamento del lavaocchi totalmente automatico: non appena una persona sale sulla pedana la valvola a sfera si apre per poi richiudersi gradualmente quando ne discende. Erogatori lavaocchi a grande portata di acqua nebulizzata con ugelli in ottone nichelato e cromato, posizionati ergonomicamente. Alimentazione: 1-1/4.

Conforme alle norme UNI EN 15154-1/2:2007 e UNI 9608:1993.

## DISPONIBILE IN DIFFERENTI CONFIGURAZIONI

Art.	Codice
4012	STDEC





## LAVAOCCHI A PIEDISTALLO

Particolarmente indicato per interventi di emergenza negli impianti chimici e nei laboratori.

Vaschetta in resina sintetica (ABS) anticorrosiva colore giallo-cromo. Tubazioni in acciaio zincato a caldo e ricoperte per immersione di resina Polyammide 11 (Rilsan), per una lunga durata anche in situazioni molto aggressive. Valvola di comando a sfera, in bronzo trattato galvanicamente, con azionamento a barra antipanico. Erogatori a grande portata di acqua nebulizzata. Ugelli in ottone nichelato e cromato posizionati ergonomicamente. Alimentazione: 1/2" Scarico: 1-1/4".



### ATTENZIONE:

come richiesto dalla norma UNI 9608, la valvola a pulsante, una volta azionata rimane aperta, lasciando entrambe le mani libere.

## DOCCIA CON LAVAOCCHI

Diffusore doccia e vaschetta del lavaocchi in resina sintetica (ABS), anticorrosiva di colore giallo-cromo o inox. Tubazioni in acciaio zincato a caldo e ricoperte per immersione di resina Polyammide 11 (Rilsan), per una lunga durata anche in atmosfere molto aggressive. Valvola comando doccia a sfera, in bronzo trattato galvanicamente ad apertura istantanea e chiusura MANUALE. Valvola di comando lavaocchi a sfera, in bronzo trattato galvanicamente, con azionamento a barra antipanico (ove presente). Erogatori lavaocchi a grande portata di acqua nebulizzata con ugelli in ottone nichelato e cromato, posizionati ergonomicamente.



### ATTENZIONE:

come richiesto dalla norma UNI 9608, la valvola a pulsante, una volta azionata rimane aperta, lasciando entrambe le mani libere.

Art.	Codice	Tipo
4007	LOFM	Comando a barra
4008	LOFMP	Comando barra/pedale

**FORNITURA STANDARD GIALLO  
SU RICHIESTA  
DISPONIBILI IN DIFFERENTI  
CONFIGURAZIONI**

Art.	Codice
4010	DLOPM

## STRUTTURA PROTETTIVA

3 pannelli in metacrilato con telaio in acciaio compongono questa struttura, installabile su cabine di decontaminazione a vano singolo. Ideale per installazioni all'aperto, protegge dal vento, riducendo i pericoli di ipotermia durante il lavaggio.



Art.	Codice
4005/SP	SPDLO

## CALZA PER TEST DI FUNZIONAMENTO

Realizzata in PVC, è necessaria per effettuare il test di funzionamento della doccia senza creare copiosi sversamenti d'acqua.



Art.	Codice
4005/CA	SPDLOCA